

春季高等学校卓球選手権大会

兼 全国高校総体・近畿高等学校卓球選手権大会 府2次予選会

記録

日時	2017(平成29)年	6月 3日 (土)	
		6月 4日 (日)	
		6月 10日 (土)	すべて9時より
会場	島津アリーナ京都 (府立体育館)	(3日)	
	島津アリーナ京都 (府立体育館)	(4日)	
	東山高体育館	(10日)	

大会役員

大会会長	奥田 歓信	
大会委員長	宮木 操	
大会副委員長	池上 令	卯瀧 喜崇
総務	麻田 祐一	丸本 佳代
庶務	米田 定世	竝川 幸子
会計	島田 英明	大畑 良一
審判	面 面 智章	足立 敦
記録・報道	中嶋 晃大	宮部 和真
進行	西村 万寿雄	岩佐 悟
	淵田 貴志	金田 向平
	村上 竜	並木 ゆき乃
	橋谷 隆史	

男子 学校対抗決勝リーグ

	1 東山	2 平安	3 洛東	4 成美	得点	得/失	順位
1 東山		3-0	3-0	3-0	6	/	1
2 龍谷大平安	0-3		3-0	3-2	5	/	2
3 洛東	0-3	0-3		1-3	3	/	4
4 福知山成美	0-3	2-3	3-1		4	/	3

全国高校総体 男子学校対抗 京都府代表 東山

^

女子 学校対抗決勝リーグ

	1 平安	2 華頂	3 成美	4 洛東	得点	得/失	順位
1 龍谷大平安		0-3	3-2	3-0	5	/	2
2 華頂女子	3-0		3-0	3-0	6	/	1
3 福知山成美	2-3	0-3		3-0	4	/	3
4 洛東	0-3	0-3	0-3		3	/	4

全国高校総体 女子学校対抗 京都府代表 華頂女子

記録 1

春季卓球選手権大会
兼 全国高等学校総合体育大会 府2次予選

2017(H29)年 6月3日(土)
6月4日(日)
島津アリーナ京都 (府立体育館)

男子 学校対抗 準々決勝

東	山	3	対	0	東	稜
福知山成美		3	対	0	京都学	園
洛	東	3	対	1	鳥	羽
龍谷大平安		3	対	0	桃	山

女子 学校対抗 準々決勝

龍谷大平安	3	対	0	西	舞	鶴
洛	東	3	対	2	菟	道
福知山成美	3	対	0	同	志	社
華頂女子	3	対	0	桃		山

男子 学校対抗 決勝リーグ (優勝校関係分)

	東	山	3	対	0	龍谷大平安
1 S	竹内 佑		3	11-9 11-11 11-5 11-9	1	清水 大輝
2 S	田中 虹太郎		3	11-2 11-7 8-11 13-11	1	馬場 子龍
3 D	田中 虹太郎 福本 卓朗		3	11-7 11-5 8-11 11-5	1	馬場 子龍 南崎 裕人
4 S	福本 卓朗			-		松村 宗太郎
5 S	六本木 瑛介			-		南崎 裕人

女子 学校対抗 決勝リーグ (優勝校関係分)

	華頂女子	3	対	0	龍谷大平安	
1 S	加藤 杏菜		3	11-5 10-12 11-5 11-6	1	新島 伊代
2 S	池田 紗也佳		3	11-8 11-11 11-8 11-3	1	馬場 玲奈
3 D	池田 侑香里 加藤 杏菜		3	14-12 5-11 6-11 11-8	2	中村 さくら 和泉 葵
4 S	加名山 穂香			-		中村 さくら
5 S	池田 侑香里			-		和泉 葵

	東	山	3	対	0	福知山成美
1 S	竹内 佑		3	11-7 11-7 11-6	0	笠垣 杏介
2 S	福本 卓朗		3	11-7 11-8 11-5	0	千坂 雄也
3 D	田中 虹太郎 福本 卓朗		3	11-6 11-7 11-2	0	千坂 雄也 高橋 壮希
4 S	六本木 瑛介			-		高橋 壮希
5 S	田中 虹太郎			-		足立 将崇

	華頂女子	3	対	0	福知山成美	
1 S	加藤 杏菜		3	11-5 11-5 11-8	0	前田 流星
2 S	池田 紗也佳		3	11-7 11-9 8-11 12-10	1	榊原 未侑
3 D	池田 侑香里 加藤 杏菜		3	8-11 11-6 8-11 11-4	2	榊原 未侑 加藤 未央
4 S	加名山 穂香			-		幡司 杏香
5 S	池田 侑香里			-		加藤 未央

	東	山	3	対	0	洛	東
1 S	田中 虹太郎		3	11-3 11-1 11-4	0	宮前 卓哉	
2 S	六本木 瑛介		3	11-5 11-7 11-9	0	小川 侑希	
3 D	田仲 禄斗 宮木 宏輔		3	9-11 11-5 6-11 11-4	0	高橋 哲峻 土屋 方信	
4 S	竹内 佑			-		小原 和己	
5 S	福本 卓朗			-		土屋 方信	

	華頂女子	3	対	0	洛	東
1 S	加名山 穂香		3	11-5 11-5 11-7	0	谷岡 美由紀
2 S	池田 侑香里		3	11-5 11-4 11-5	0	佐藤 絢音
3 D	池田 侑香里 加藤 杏菜		3	11-3 11-8 5-11 11-6	1	今西 梓 近記 百香
4 S	加藤 杏菜			-		今西 梓
5 S	池田 紗也佳			-		近記 百香

男子 学校対抗 決勝リーグ

(その2)

女子 学校対抗 決勝リーグ

(その2)

龍谷大平安		3	対	2	福知山成美	
1 S	清水 大輝	2		10 - 12 15 - 13 11 - 7 5 - 11 8 - 11	3	笠垣 杏介
2 S	馬場 子龍	3		11 - 6 4 - 11 11 - 5 6 - 11 11 - 7	2	千坂 雄也
3 D	馬場 子龍 南崎 裕人	3		9 - 11 13 - 11 11 - 5 11 - 7	1	千坂 雄也 高橋 壮希
4 S	山下 海大	2		6 - 11 11 - 5 12 - 7 5 - 14 11 - 11	3	高橋 壮希
5 S	南崎 裕人	3		11 - 4 10 - 12 11 - 5 11 - 8	1	足立 将崇

龍谷大平安		3	対	2	福知山成美	
1 S	中村 さくら	3		11 - 8 7 - 11 11 - 7 11 - 7	1	幡司 杏香
2 S	馬場 玲奈	2		11 - 4 9 - 11 5 - 11 11 - 8 9 - 11	3	榊原 未侑
3 D	中村 さくら 和泉 葵	0		16 - 18 9 - 11 9 - 11	3	榊原 未侑 加藤 未央
4 S	新島 伊代	3		11 - 5 9 - 11 11 - 8 11 - 3	1	前田 流星
5 S	和泉 葵	3		11 - 6 11 - 8 12 - 10	0	加藤 未央

龍谷大平安		3	対	0	洛 東	
1 S	馬場 子龍	3		11 - 2 11 - 9 11 - 9	0	小川 侑希
2 S	松村 宗太郎	3		11 - 7 12 - 10 11 - 6	0	小原 和己
3 D	馬場 子龍 南崎 裕人	3		11 - 5 11 - 4 11 - 5	0	小川 侑希 宮前 卓哉
4 S	南崎 裕人			-		宮前 卓哉
5 S	清水 大輝			-		土屋 方信

龍谷大平安		3	対	0	洛 東	
1 S	和泉 葵	3		11 - 3 12 - 10 11 - 2	0	木下 美菜
2 S	馬場 玲奈	3		11 - 7 11 - 6 11 - 6	0	近記 百香
3 D	中村 さくら 和泉 葵	3		11 - 4 11 - 8 11 - 8	0	今西 梓 近記 百香
4 S	新島 伊代			-		谷岡 美由紀
5 S	中村 さくら			-		今西 梓

福知山成美		3	対	1	洛 東	
1 S	千坂 雄也	3		11 - 5 11 - 9 7 - 11 11 - 7	1	宮前 卓哉
2 S	笠垣 杏介	1		9 - 11 11 - 8 11 - 13 7 - 11	3	小原 和己
3 D	千坂 雄也 高橋 壮希	3		11 - 2 11 - 6 8 - 11 11 - 3	1	高橋 哲峻 土屋 方信
4 S	高橋 壮希	3		12 - 10 11 - 8 11 - 5	0	小川 侑希
5 S	足立 将崇			11 - 9 11 - 9		土屋 方信

福知山成美		3	対	0	洛 東	
1 S	榊原 未侑	3		11 - 2 11 - 3 9 - 11 11 - 6	1	今西 梓
2 S	幡司 杏香	3		11 - 4 7 - 11 11 - 7 11 - 9	1	谷岡 美由紀
3 D	榊原 未侑 加藤 未央	3		11 - 8 11 - 4 11 - 5	0	今西 梓 近記 百香
4 S	中島 理子			-		佐藤 絢音
5 S	加藤 未央			-		近記 百香

男子ダブルス

ベスト4以上はリーグ戦

1	田中 虹太朗 3 (東山)	津下 雄一朗 3 (東山)	26
2	西村 秀平 3 (北嵯峨)	市川 真吾 2 (桃山)	27
3	青木 美天 1 (京学園)	今村 龍成 1 (立命館)	28
4	今岩 田井 健斗 1 (平安)	笠松 垣下 杏介 1 (成美)	29
5	吉田 結司 3 (嵯峨野)	角村 翔 2 (京学園)	30
6	藤原 魁大 3 (成美)	西岡 本井 有輝 2 (平安)	31
7	太新 田谷 雄直 3 (桃山)	清山 水森 大輝 2 (平安)	32
8	小川 侑希 3 (洛東)	霧嶋 光希 3 (花園)	33
9	藤村 悠海 2 (城陽)	山口 創 3 (南丹)	34
10	中安 井里 拓一 2 (成美)	富田 浩之 3 (成美)	35
11	田柴 仲田 翔和 2 (東山)	小原 和己 2 (洛東)	36
12	高西 橋村 壮光 3 (西舞鶴)	世今 古井 浩淳 3 (東山)	37
13	松田 村宗太郎 3 (平安)	馬場 子龍 3 (平安)	38
14	千高 坂橋 雄也 2 (成美)	山本 章悟 2 (立命館)	39
15	沼田 大輝 3 (東稜)	梅野 貴司 3 (京学園)	40
16	佐藤 大健太郎 3 (洛南)	竹村 浩輝 1 (東山)	41
17	弓削 駿矢汰 3 (東山)	森富 脇田 大圭 3 (京産附)	42
18	穂積 佑哉 3 (平安)	足立 将崇 3 (成美)	43
19	高橋 隼人 3 (すばる)	大谷 原垣 花翔 2 (平安)	44
20	安井 諒揮 3 (立命館)	大横 谷谷 寛純 3 (西京)	45
21	中川 大祥 3 (鳥羽)	土屋 方信 3 (洛東)	46
22	村山 涼海 2 (平安)	渋谷 谷田 隼都 2 (平安)	47
23	野村 和雄 3 (加悦谷)	花房 美樹 1 (成美)	48
24	二原 涼直 3 (菟道)	竹内 佑介 2 (東山)	49
25	田宮 仲木 禄斗 2 (東山)		

男子ダブルス 決勝リーグ

	田中・福本	竹内・六本木	津・森下	田仲・宮木	得点	勝/負	順位
田中 虹太朗 (東山) 福本 卓朗 (東山)		3 - 2	3 - 0	3 - 0	6		1
竹内 佑介 (東山) 六本木 瑛介 (東山)	2 - 3		2 - 3	2 - 3	3		4
津 雄一朗 (東山) 森下 陽也 (東山)	0 - 3	3 - 2		2 - 3	4		3
田仲 禄斗 (東山) 宮木 宏輔 (東山)	0 - 3	3 - 2	3 - 2		5		2

全国高等学校総合体育大会 男子ダブルス 京都府代表

田中 虹太朗 (東山)
福本 卓朗 (東山)

田仲 禄斗 (東山)
宮木 宏輔 (東山)

平安高校内の代表決定戦 (残り3枠)

近畿高等学校卓球選手権大会

代表決定戦 (敗者復活戦 残り9枠)

足立・溝口 (成美) 3

山本・旗 (立命館) 0

中井・安里 (成美) 3

山口・辻井 (南丹) 1

花房・伊藤 (成美) 3

青木・西村 (京学園) 0

藤原・山本 (成美) 2

角村・今西 (京学園) 3

千坂・高橋 (成美) 3

安井・清水 (立命館) 0

富田・山上 (成美) 0

二家・原田 (菟道) 3

市川・山岡 (桃山) 2

高橋・對馬 (すばる) 3

3 西本・岡井

3 村上・山下

1 清水・山森

3 馬場・南崎

0 今田・岩井

3 村上・山下

1 今田・岩井

最終代表決定戦 (残り2枠)

2 山口・辻井 (南丹)

0 市川・山岡 (桃山)

3 安井・清水 (立命館)

3 青木・西村 (京学園)

0 山本・旗 (立命館)

女子ダブルス

ベスト4以上はリーグ戦

1	池田	田藤	侑香	里菜	3	(華頂女)		3	新馬	島場	伊玲	代奈	3	(平安)	24
2	田西	添山	智夏	ほのか	2	(工業)	0	3	竹白	中崎	仁礼	菜子	2	(東舞鶴)	25
3	成藤	合井	彩菜	弥帆	1	(菟道)	3	3	官尾	尾	麻優	未樹	2	(菟道)	26
4	今澤	西澤	陽彩	世里香	2	(西京)	2	0	木山	村崎	優菜	花摘	3	(桃山)	27
5	原松	田尾	歩明	日香	2	(平安)	3	3	西出	尾野	佳彩	瑚華	1	(京文教)	28
6	和田	山田	恵佳	佳莉	3	(同志社)	1	3	青川	木島	覽奈	々々加	3	(同志社)	29
7	山船	山田	緑紗	良	2	(桃山)	0	2	幡前	司田	杏流	香星	2	(成美)	30
8	角松	野田	舞莉	香帆	3	(西舞鶴)	3	0	寺木	西村	桃妃	子夏	2	(洛西)	31
9	奥佐	原藤	未来	来音	2	(洛東)	3	3	上宮	原前	夕藍	夏	3	(東稜)	32
10	中我	島那	理環	子環	2	(成美)	0	3	増谷	田	幸美	歩由	3	(峰山)	33
11	榎大	吉	沙彩	羅加	2	(平安)	3	3	木谷	下岡	美由	菜紀	3	(洛東)	34
12	今近	西記	梓百	香	3	(洛東)	3	3	池加	田名	紗也	佳香	2	(華頂女)	35
13	八高	木橋	望那	那	3	(北嵯峨)	0	2	初榎	田	和莉	花香	3	(華頂女)	36
14	遠儀	藤谷	優日	華乃	3	(東稜)	3	3	八阿	東部	菜々	子花	3	(嵯峨野)	37
15	土大	井垣	聡里	雅	3	(加悦谷)	0	0	高服	木部	莉聖	紗来	2	(桃山)	38
16	川磯	越部	悠風	里羽	3	(菟道)	3	1	藤山	田根	彩綾	葉海	2	(福知山)	39
17	内得	藤能	彩麗	楓愛	2	(華頂女)	3	3	山八	内田	藍梨	里緒	3	(北嵯峨)	40
18	廣輕	瀨尾	友有	唯紗	3	(桃山)	0	0	中北	谷野	茉莉	愛子	2	(平安)	41
19	鹿森	野本	珠和	麻奏	1	(成美)	3	3	安大	達塚	麻衣	子奈	3	(菟道)	42
20	平東	川野	麻愛	耶愛	3	(西城陽)	0	3	南大	西	有生	未遥	3	(平安)	43
21	明山	田本	英鈴	璃恵	1	(すばる)	3	1	寺畑	前矢	亜真	美穂	3	(すばる)	44
22	北守	村屋	萌凜	夏凜	2	(山城)	1	3	廣坂	瀬口	ま実	い咲	1	(洛東)	45
23	中和	村泉	さくら	葵	3	(平安)	3	0	木大	村下	陽莉	菜奈	2	(城陽)	46
								3	榎加	原藤	未未	侑央	3	(成美)	47

女子ダブルス 決勝リーグ

	池田・加藤	榑原・加藤	池田・加名山	中村・和泉	得点	勝／負	順位
池田 侑香里 (華頂女) 加藤 杏 菜		3 - 1	3 - 1	3 - 1	6		1
榑原 未侑 (成美) 加藤 未 央	1 - 3		3 - 0	3 - 2	5		2
池田 紗也佳 (華頂女) 加名山 穂香	1 - 3	0 - 3		0 - 3	3		4
中村 さくら (平安) 和泉 葵	1 - 3	2 - 3	3 - 0		4		3

全国高等学校総合体育大会 女子ダブルス 京都府代表

池田 侑香里 (華頂女)
加藤 杏 菜

榑原 未侑 (成美)
加藤 未 央

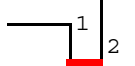
近畿高等学校卓球選手権大会 代表決定戦(敗者復活戦)

平安高校内の代表決定戦 (残り1枠)

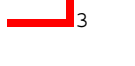
木下・谷岡 (洛東)



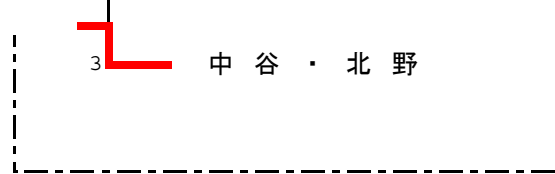
川越・磯部 (菟道)



青木・川島 (同志社)

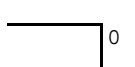


原田・松尾



中谷・北野

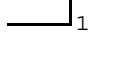
竹中・白崎 (東舞鶴)



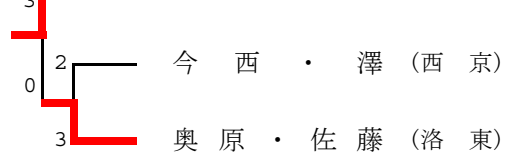
明田・山本 (すばる)



成合・藤井 (菟道)



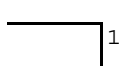
和田・山田 (同志社)



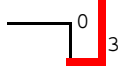
今西・澤 (西京)

奥原・佐藤 (洛東)

廣瀬・坂口 (洛東)



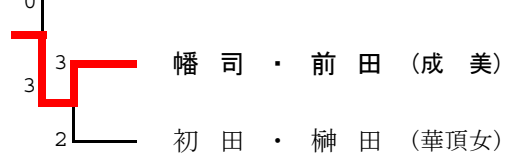
山内・八田 (北嵯峨)



廣瀬・輕尾 (桃山)



遠藤・磯谷 (東稜)



幡司・前田 (成美)

初田・榑田 (華頂女)

記録 2

春季高等学校卓球選手権大会 兼 全国高校総体・近畿大会府2次予選会

2017. 6. 3(土)

島津アリーナ京都 (府立体育館)

男子ダブルス

準々決勝

田中・福本 (東山) 3 - 0 松村・田村 (平安)
 田仲・宮木 (東山) 3 - 0 弓削・西川 (東山)
 津・森下 (東山) 3 - 2 世古・今井 (東山)
 竹内・六本木 (東山) 3 - 1 竹村・寺尾 (東山)

女子ダブルス

準々決勝

池田・加藤 (華頂女) 3 - 0 梶・大吉 (平安)
 中村・和泉 (平安) 3 - 0 今西・近記 (洛東)
 池田・加名山 (華頂女) 3 - 2 新島・馬場 (平安)
 榊原・加藤 (成美) 3 - 1 高木・服部 (桃山)

男子ダブルス

決勝リーグ

	田中・福本	竹内・六本	津・森下	田仲・宮木	得点	勝/負	順位
田中 虹太郎 (東山) 福本 卓朗	-	3 11-6 7-11 11-5 6-11 11-6	2 3 11-8 11-4 11-6 -	0 3 11-8 11-3 11-7 -	6	/	1
竹内 佑 (東山) 六本木 瑛介	2 6-11 11-7 5-11 11-6 6-11	-	2 13-11 7-11 8-11 13-11 5-11	3 2 11-5 11-3 1-11 6-11 11-13	3	/	4
津 雄一朗 (東山) 森下 陽也	0 8-11 4-11 6-11 -	3 3 11-13 11-7 11-8 11-13 11-5	2	2 8-11 11-13 11-9 11-5 3-11	4	/	3
田仲 禄斗 (東山) 宮木 宏輔	0 8-11 3-11 7-11 -	3 3 5-11 3-11 11-1 11-6 13-11	2 3 11-8 13-11 9-11 5-11 11-3	2	5	/	2

女子ダブルス

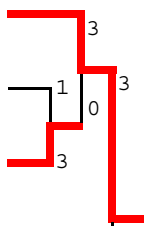
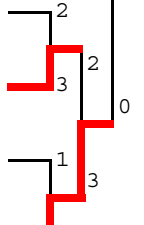
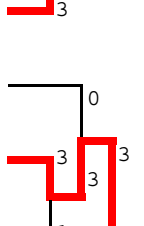
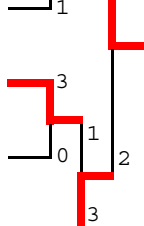
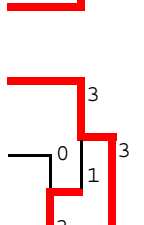
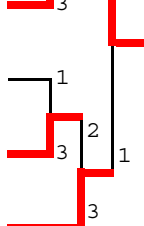
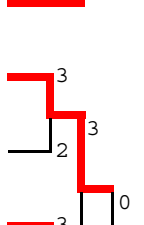
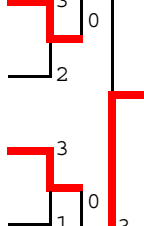
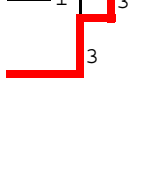
決勝リーグ

	池田・加藤	榊原・加藤	池田・加名	中村・和泉	得点	勝/負	順位
池田 侑香里 (華頂女) 加藤 杏菜	-	3 13-11 5-11 11-6 11-5 -	1 3 11-4 11-7 11-9 -	1 3 11-8 13-11 5-11 11-8 -	6	/	1
榊原 未侑 (成美) 加藤 未央	1 11-13 11-5 6-11 5-11 -	3	3 11-8 11-9 11-7 -	0 3 10-12 10-12 12-10 11-4 11-8	2 5	/	2
池田 紗也佳 (華頂女) 加名山 穂香	1 4-11 7-11 9-11 -	3 0 8-11 9-11 7-11 -	3	0 7-11 9-11 6-11 -	3 3	/	4
中村 さくら (平安) 和泉 葵	1 8-11 11-13 11-5 8-11 -	3 2 12-10 12-10 10-12 4-11 8-11	3 3 11-7 11-9 11-6 -	0	4	/	3

男女とも、上位2組が京都府代表として全国高校総体に出場。

男子シングルス

ベスト8以上はリーグ戦

1	田中虹太郎	3	(東山)		3	竹内佑	2	(東山)	27
2	市川真吾	2	(桃山)		1 0	伊藤涼介	1	(成美)	28
3	渋谷隼都	2	(平安)		3	谷垣翔大	2	(平安)	29
4	岡井飛翔	1	(平安)		2	新谷直生	3	(桃山)	30
5	西川楓	1	(東山)		3 2 0	高橋隼人	3	(すばる)	31
6	安井諒	3	(立命館)		1 3	大原花日	2	(平安)	32
7	足立将崇	3	(成美)		3	津雄一朗	3	(東山)	33
8	高橋壮希	2	(成美)		0	馬場子龍	3	(平安)	34
9	山下海大	1	(平安)		3 3	松下未侑	1	(成美)	35
10	柴田和輝	1	(東山)		1	寺尾将希	1	(東山)	36
11	村上涼太	2	(平安)		3	西本有輝	2	(平安)	37
12	弓削駿矢汰	3	(東山)		0 1 2	森脇大朗	3	(京産附)	38
13	宮木宏輔	2	(東山)		3	田仲禄斗	2	(東山)	39
14	世古浩志	3	(東山)		3	森下陽也	2	(東山)	40
15	笠垣杏介	1	(成美)		0 1 3	宮前卓哉	3	(洛東)	41
16	山森龍太郎	2	(平安)		3	穂積佑哉	3	(平安)	42
17	小川侑希	3	(洛東)		1	竹村浩輝	1	(東山)	43
18	今井淳彦	3	(東山)		3 2 1	富田浩之	3	(成美)	44
19	清水大輝	2	(平安)		3	南崎裕人	3	(平安)	45
20	松村宗太郎	3	(平安)		3	田仲翔真	2	(東山)	46
21	玉城希望	1	(東山)		2 3	牧田莞司	2	(嵯峨野)	47
22	角村翔	2	(京学園)		3 0	田村典照	3	(平安)	48
23	溝口慧太郎	2	(成美)		2	千坂雄也	2	(成美)	49
24	辻馨太郎	1	(平安)		3	今田健斗	1	(平安)	50
25	對馬淡	3	(すばる)		1 0 3	沼田大輝	3	(東稜)	51
26	福本卓朗	3	(東山)		3	六本木瑛介	2	(東山)	52

男子シングルス 決勝リーグ

	田中	六本木	竹内	福本	世古	田仲	森下	山下	得点	勝/負	順位
1 田中 虹太郎 (東山)	-	0 - 3	0 - 3	3 - 2	3 - 1	3 - 0	3 - 0	3 - 0	12	3 / 3	3
2 六本木 瑛介 (東山)	3 - 0	-	2 - 3	1 - 3	3 - 2	2 - 3	3 - 1	3 - 0	11	/	5
3 竹内 佑 (東山)	3 - 0	3 - 2	-	1 - 3	3 - 0	1 - 3	3 - 1	3 - 0	12	4 / 3	2
4 福本 卓朗 (東山)	2 - 3	3 - 1	3 - 1	-	3 - 0	3 - 0	3 - 1	3 - 1	13	/	1
5 世古 浩志 (東山)	1 - 3	2 - 3	0 - 3	0 - 3	-	0 - 3	2 - 3	3 - 0	8	5 / 3	6
6 田仲 禄斗 (東山)	0 - 3	3 - 2	3 - 1	0 - 3	3 - 0	-	3 - 0	3 - 1	12	3 / 4	4
7 森下 陽也 (東山)	0 - 3	1 - 3	1 - 3	1 - 3	3 - 2	0 - 3	-	2 - 3	8	5 / 5	7
8 山下 海大 (平安)	0 - 3	0 - 3	0 - 3	1 - 3	0 - 3	1 - 3	3 - 2	-	8	3 / 5	8

2・3・4位，6・7・8位 は対戦者間の成績による

全国高校総体 男子シングルス 京都府代表

福本 卓朗 (東山)

竹内 佑 (東山)

田中 虹太郎 (東山)

田仲 禄斗 (東山)

東山高校内の代表決定戦 (残り1枠)

	津	宮木	竹村	得	順
津	-	-	2-3 ×		×
宮木	-	-	1-3 ×		×
竹村	3-2 ○	3-1 ○	-		○

※ 竹村2勝により最終戦は行わず。

近畿高校卓球選手権 代表決定戦 (敗者復活戦 残り6枠)

辻 馨太郎 (平安) 0



村上 涼太 (平安) 3



西本 有輝 (平安) 3



新谷 直生 (桃山) 0



高橋 壮希 (成美) 3



谷垣 翔大 (平安) 0



南崎 裕人 (平安) 3



今田 健斗 (平安) 1



1 角村 翔 (京学園)

3 山森 龍太郎 (平安)

0 渋谷 隼都 (平安)

3 宮前 卓哉 (洛東)

女子シングルス

ベスト8以上はリーグ戦

1	中村 さくら	3	(平安)	3	池田 侑香里	3	(華頂女)	25
2	松田 莉帆	1	(西舞鶴)	3	北村 萌夏	2	(山城)	26
3	佐藤 絢音	1	(洛東)	0	野村 佳穂	2	(明德)	27
4	内藤 彩楓	2	(華頂女)	3	今西 梓	3	(洛東)	28
5	森本 和奏	1	(成美)	0	鹿野 珠麻	1	(成美)	29
6	高木 莉紗	2	(桃山)	3	中谷 茉愛	2	(平安)	30
7	和泉 葵	1	(平安)	3	新島 伊代	3	(平安)	31
8	山崎 望乃花	1	(華頂女)	0	小林 美香	3	(西舞鶴)	32
9	大塚 栞奈	2	(菟道)	3	平川 麻耶	3	(西城陽)	33
10	松尾 明日香	2	(平安)	2	服部 聖来	2	(桃山)	34
11	和田 恵佳	3	(同志社)	3	青木 覧	3	(同志社)	35
12	幡司 杏香	2	(成美)	3	加藤 未央	3	(成美)	36
13	池田 紗也佳	2	(華頂女)	3	榎 沙羅	2	(平安)	37
14	北野 莉子	2	(平安)	3	阿部 綾花	3	(嵯峨野)	38
15	山崎 菜摘	2	(桃山)	0	今西 純	2	(菟道)	39
16	八木 望	3	(北嵯峨)	1	原田 歩	2	(平安)	40
17	中島 理子	2	(成美)	3	前田 流星	2	(成美)	41
18	馬場 玲奈	3	(平安)	3	加名山 穂香	2	(華頂女)	42
19	初田 和花	3	(華頂女)	1	近記 百香	3	(洛東)	43
20	大下 莉奈	2	(城陽)	0	角野 舞香	3	(西舞鶴)	44
21	大吉 彩加	1	(平安)	3	山田 汐莉	3	(同志社)	45
22	東野 愛	3	(西城陽)	0	大西 遥	1	(平安)	46
23	成合 彩弥	1	(菟道)	3	土井 聡里	3	(加悦谷)	47
24	榊原 未侑	3	(成美)	3	加藤 杏菜	2	(華頂女)	48

女子シングルス 決勝リーグ

	中村	加藤	池田	榊原	池田	新島	加名山	幡司	得点	勝/負	順位
1	中村 さくら (平安)	1 - 3	1 - 3	3 - 0	3 - 1	3 - 0	3 - 0	3 - 0	12	4 / 3	2
2	加藤 杏菜 (華頂女)	3 - 1	3 - 2	3 - 2	3 - 1	3 - 0	3 - 0	3 - 0	14	/	1
3	池田 侑香里 (華頂女)	3 - 1	2 - 3	2 - 3	3 - 1	3 - 0	3 - 0	3 - 2	12	5 / 4	3
4	榊原 未侑 (成美)	0 - 3	2 - 3	3 - 2	3 - 1	3 - 2	3 - 1	3 - 1	12	3 / 5	4
5	池田 紗也佳 (華頂女)	1 - 3	1 - 3	1 - 3	1 - 3	2 - 3	3 - 0	1 - 3	8	4 / 3	6
6	新島 伊代 (平安)	0 - 3	0 - 3	0 - 3	2 - 3	3 - 2	3 - 1	3 - 2	10	/	5
7	加名山 穂香 (華頂女)	0 - 3	0 - 3	0 - 3	1 - 3	0 - 3	1 - 3	3 - 2	8	3 / 5	8
8	幡司 杏香 (成美)	0 - 3	0 - 3	2 - 3	1 - 3	3 - 1	2 - 3	2 - 3	8	5 / 4	7

2・3・4位，6・7・8位は対戦者間の成績による

全国高校総体 女子シングルス 京都府代表

加藤 杏菜 (華頂女)

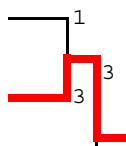
中村 さくら (平安)

池田 侑香里 (華頂女)

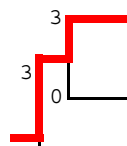
榊原 未侑 (成美)

近畿高校卓球選手権 代表決定戦 (敗者復活戦 残り4枠)

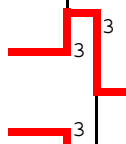
今西 純 (菟道)



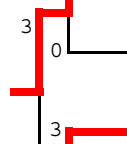
大塚 葉奈 (菟道)



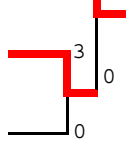
山田 汐莉 (同志社)



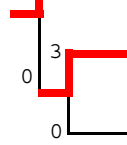
初田 和花 (華頂女)



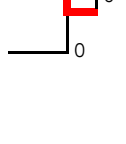
服部 聖来 (桃山)



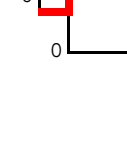
北野 莉子 (平安)



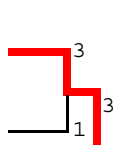
中島 理子 (成美)



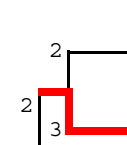
和田 恵佳 (同志社)



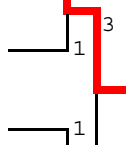
中谷 茉愛 (平安)



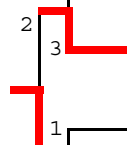
前田 流星 (成美)



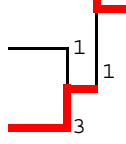
成合 彩弥 (菟道)



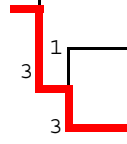
内藤 彩楓 (華頂女)



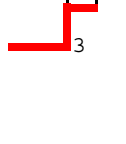
松田 莉帆 (西舞鶴)



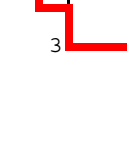
北村 萌夏 (山城)



平川 麻耶 (西城陽)



大西 遥 (平安)



男子シングルス 決勝リーグ (優勝者関係分)

福本卓朗	3	11 - 6 11 - 13 11 - 7 11 - 6 -	1	竹内佑
(東山)				(東山)
6勝1敗	2	10 - 12 6 - 11 12 - 10 11 - 4 4 - 11	3	田中虹太郎
				(東山)
	3	11 - 7 11 - 9 11 - 5 - -	0	田仲禄斗
				(東山)
	3	11 - 8 10 - 12 11 - 9 13 - 11 -	1	六本木瑛介
				(東山)
	3	11 - 9 11 - 4 11 - 5 - -	0	世古浩志
				(東山)
	3	9 - 11 11 - 3 11 - 2 11 - 7 -	1	森下陽也
				(東山)
	3	11 - 4 7 - 11 11 - 4 11 - 7 -	1	山下海大
				(平安)

女子シングルス 決勝リーグ (優勝者関係分)

加藤杏菜	3	11 - 8 6 - 11 12 - 10 11 - 4 -	1	中村さくら
(華頂女)				(平安)
7勝0敗	3	11 - 13 10 - 12 11 - 4 11 - 3 11 - 8	2	池田侑香里
				(華頂女)
	3	6 - 11 7 - 11 13 - 11 12 - 10 13 - 11	2	榊原未侑
				(成美)
	3	11 - 7 11 - 4 11 - 5 - -	0	新島伊代
				(平安)
	3	11 - 8 11 - 4 5 - 11 11 - 9 -	1	池田紗也佳
				(華頂女)
	3	11 - 5 11 - 8 11 - 5 - -	0	加名山穂香
				(華頂女)
	3	11 - 6 11 - 3 11 - 6 - -	0	幡司杏香
				(成美)

優勝 福本 卓朗 (東山)
 準優勝 竹内 佑 (東山)
 3位 田中 虹太郎 (東山)
 4位 田仲 禄斗 (東山)

優勝 加藤 杏菜 (華頂女)
 準優勝 中村 さくら (平安)
 3位 池田 侑香里 (華頂女)
 4位 榊原 未侑 (成美)

男子シングルス 決勝リーグ(結果)

	田 中	六本木	竹 内	福 本	世 古	田 仲	森 下	山 下	得点	勝 / 負	順位
1	田 中 虹太郎 (東 山) 3	10-12 4-11 0 8-11 3 -	7-11 8-11 0 6-11 3 -	12-10 11-6 3 10-12 2 4-11 11-4	11-8 6-11 3 11-6 1 11-9 -	11-7 11-7 3 11-6 0 -	11-0 11-7 3 11-8 0 -	11-0 11-5 3 11-8 0 -	12	3 / 3	3
2	六本木 瑛 介 (東 山) 2	12-10 11-4 3 11-8 0 -	11-6 9-11 2 11-7 3 8-11 12-14	8-11 12-10 1 9-11 3 11-13 -	7-11 12-10 3 9-11 2 11-8 11-4	1-11 9-11 2 11-3 3 11-8 5-11	13-11 10-12 3 11-9 1 14-12 -	11-9 11-4 3 11-6 0 -	11	/	5
3	竹 内 佑 (東 山) 2	11-7 11-8 3 11-6 0 -	6-11 11-9 3 7-11 2 11-8 14-12	11-6 11-13 3 11-7 1 11-6 -	6-11 13-11 1 7-11 3 6-11 -	11-8 3-11 1 9-11 3 9-11 -	11-13 11-3 3 11-8 1 11-8 -	11-3 11-6 3 11-2 0 -	12	4 / 3	2
4	福 本 卓 朗 (東 山) 3	10-12 6-11 2 12-10 3 11-4 4-11	11-8 10-12 3 11-9 1 13-11 -	11-6 11-13 3 11-7 1 11-6 -	11-9 11-4 3 11-5 0 -	11-7 11-9 3 11-5 0 -	9-11 11-3 3 11-2 1 11-7 -	11-4 7-11 3 11-4 1 11-7 -	13	/	1
5	世 古 浩 志 (東 山) 3	8-11 11-6 1 6-11 3 9-11 -	11-7 10-12 2 11-9 3 8-11 4-11	3-11 3-11 0 9-11 3 -	9-11 4-11 0 5-11 3 -	8-11 12-14 0 6-11 3 -	12-14 11-6 2 6-11 3 15-13 9-11	14-12 11-5 3 11-7 0 -	8	5 / 3	6
6	田 仲 緑 斗 (東 山) 2	7-11 7-11 0 6-11 3 -	11-1 11-9 3 3-11 2 8-11 11-5	8-11 11-3 3 11-9 1 11-9 -	7-11 9-11 0 5-11 3 -	11-8 14-12 3 11-6 0 -	11-7 11-5 3 11-6 0 -	6-11 11-4 3 11-5 1 11-6 -	12	3 / 4	4
7	森 下 陽 也 (東 山) 2	0-11 7-11 0 8-11 3 -	11-13 12-10 1 9-11 3 12-14 -	13-11 3-11 1 8-11 3 8-11 -	11-9 3-11 1 2-11 3 7-11 -	7-11 5-11 0 6-11 3 -	10-12 8-11 2 11-4 3 11-3 7-11	10-12 8-11 2 11-4 3 11-3 7-11	8	5 / 5	7
8	山 下 海 大 (平 安) 1	0-11 5-11 0 8-11 3 -	9-11 4-11 0 6-11 3 -	3-11 6-11 0 2-11 3 -	4-11 11-7 1 4-11 3 7-11 -	11-6 4-11 1 5-11 3 6-11 -	12-10 11-8 3 4-11 2 3-11 11-7	12-10 11-8 3 4-11 2 3-11 11-7	8	3 / 5	8

女子シングルス 決勝リーグ(結果)

	中村	加藤	池田	榊原	池田	新島	加名山	幡司	得点	勝/負	順位
1	中村 さくら (平安) 3	8-11 11-6 1 10-12 3 4-11 -	7-11 11-8 1 8-11 3 5-11 -	11-5 11-7 3 11-7 0 -	11-6 11-9 3 9-11 1 11-3 -	11-7 11-4 3 11-7 0 -	11-5 11-8 3 11-8 0 -	11-9 12-10 3 11-9 0 -	12	4 / 3	2
2	加藤 杏菜 (華頂女) 2	11-8 6-11 3 12-10 1 11-4 -	11-13 10-12 3 11-4 2 11-3 11-8	6-11 7-11 3 13-11 2 12-10 13-11	11-8 11-4 3 5-11 1 11-9 -	11-7 11-4 3 11-5 0 -	11-5 11-8 3 11-5 0 -	11-6 11-3 3 11-6 0 -	14	/	1
3	池田 侑香里 (華頂女) 3	13-11 12-10 2 4-11 3 3-11 8-11	11-6 11-7 2 11-13 3 10-12 11-13	6-11 11-9 2 8-11 3 11-4 4-11	6-11 11-4 3 11-8 1 11-4 -	11-5 11-7 3 11-6 0 -	11-5 11-8 3 12-10 0 -	9-11 11-6 3 11-7 2 5-11 13-11	12	5 / 4	3
4	榊原 未侑 (成美) 3	5-11 7-11 0 7-11 3 -	11-6 9-11 3 11-8 2 4-11 11-4	11-4 3-11 3 11-6 1 11-7 -	11-4 3-11 3 11-6 1 11-7 -	7-11 11-8 3 5-11 2 11-4 11-8	11-3 11-7 3 9-11 1 11-6 -	5-11 11-4 3 11-2 1 11-7 -	12	3 / 5	4
5	池田 紗也佳 (華頂女) 2	6-11 9-11 1 11-9 3 3-11 -	8-11 4-11 1 11-5 3 9-11 -	11-6 4-11 1 8-11 3 4-11 -	4-11 11-3 1 6-11 3 7-11 -	11-5 4-11 2 12-10 3 11-13 8-11	11-6 11-7 3 11-7 0 -	8-11 11-9 1 7-11 3 8-11 -	8	4 / 3	6
6	新島 伊代 (平安) 3	7-11 4-11 0 7-11 3 -	5-11 7-11 0 6-11 3 -	11-7 8-11 2 11-5 3 4-11 8-11	5-11 11-4 3 10-12 2 13-11 11-8	11-9 11-13 3 11-5 1 11-5 -	11-13 11-9 3 7-11 2 11-8 11-8	10	/	5	
7	加名山 穂香 (華頂女) 2	5-11 8-11 0 8-11 3 -	5-11 8-11 0 5-11 3 -	3-11 7-11 1 11-9 3 6-11 -	6-11 7-11 0 7-11 3 -	9-11 13-11 1 5-11 3 5-11 -	11-8 10-12 3 8-11 2 12-10 12-10	8	3 / 5	8	
8	幡司 杏香 (成美) 2	9-11 10-12 0 9-11 3 -	6-11 3-11 0 6-11 3 -	11-5 4-11 1 2-11 3 7-11 -	11-8 9-11 3 11-7 1 11-8 -	13-11 9-11 2 11-7 3 8-11 8-11	8-11 12-10 2 11-8 3 10-12 10-12	8	5 / 4	7	