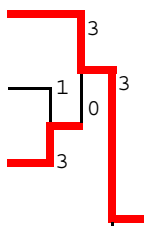
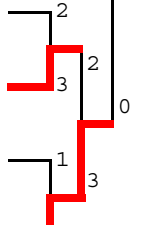
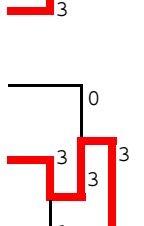
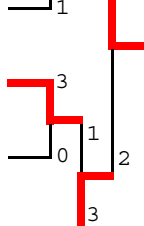
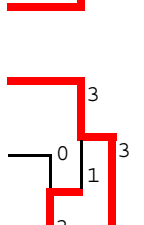
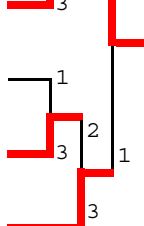
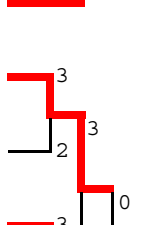
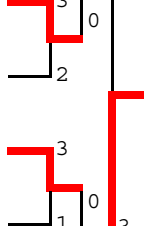
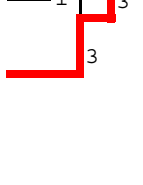


男子シングルス

ベスト8以上はリーグ戦

1	田中虹太郎	3	(東山)		竹内佑	2	(東山)	27
2	市川真吾	2	(桃山)		伊藤涼介	1	(成美)	28
3	渋谷隼都	2	(平安)		谷垣翔大	2	(平安)	29
4	岡井飛翔	1	(平安)		新谷直生	3	(桃山)	30
5	西川楓	1	(東山)		高橋隼人	3	(すばる)	31
6	安井諒	3	(立命館)		大原花日	2	(平安)	32
7	足立将崇	3	(成美)		津雄一朗	3	(東山)	33
8	高橋壮希	2	(成美)		馬場子龍	3	(平安)	34
9	山下海大	1	(平安)		松下未侑	1	(成美)	35
10	柴田和輝	1	(東山)		寺尾将希	1	(東山)	36
11	村上涼太	2	(平安)		西本有輝	2	(平安)	37
12	弓削駿矢汰	3	(東山)		森脇大朗	3	(京産附)	38
13	宮木宏輔	2	(東山)		田仲禄斗	2	(東山)	39
14	世古浩志	3	(東山)		森下陽也	2	(東山)	40
15	笠垣杏介	1	(成美)		宮前卓哉	3	(洛東)	41
16	山森龍太郎	2	(平安)		穂積佑哉	3	(平安)	42
17	小川侑希	3	(洛東)		竹村浩輝	1	(東山)	43
18	今井淳彦	3	(東山)		富田浩之	3	(成美)	44
19	清水大輝	2	(平安)		南崎裕人	3	(平安)	45
20	松村宗太郎	3	(平安)		田仲翔真	2	(東山)	46
21	玉城希望	1	(東山)		牧田莞司	2	(嵯峨野)	47
22	角村翔	2	(京学園)		田村典照	3	(平安)	48
23	溝口慧太郎	2	(成美)		千坂雄也	2	(成美)	49
24	辻馨太郎	1	(平安)		今田健斗	1	(平安)	50
25	對馬淡	3	(すばる)		沼田大輝	3	(東稜)	51
26	福本卓朗	3	(東山)		六本木瑛介	2	(東山)	52

男子シングルス 決勝リーグ

	田中	六本木	竹内	福本	世古	田仲	森下	山下	得点	勝/負	順位
1 田中 虹太郎 (東山)	-	0 - 3	0 - 3	3 - 2	3 - 1	3 - 0	3 - 0	3 - 0	12	3 / 3	3
2 六本木 瑛介 (東山)	3 - 0	-	2 - 3	1 - 3	3 - 2	2 - 3	3 - 1	3 - 0	11	/	5
3 竹内 佑 (東山)	3 - 0	3 - 2	-	1 - 3	3 - 0	1 - 3	3 - 1	3 - 0	12	4 / 3	2
4 福本 卓朗 (東山)	2 - 3	3 - 1	3 - 1	-	3 - 0	3 - 0	3 - 1	3 - 1	13	/	1
5 世古 浩志 (東山)	1 - 3	2 - 3	0 - 3	0 - 3	-	0 - 3	2 - 3	3 - 0	8	5 / 3	6
6 田仲 禄斗 (東山)	0 - 3	3 - 2	3 - 1	0 - 3	3 - 0	-	3 - 0	3 - 1	12	3 / 4	4
7 森下 陽也 (東山)	0 - 3	1 - 3	1 - 3	1 - 3	3 - 2	0 - 3	-	2 - 3	8	5 / 5	7
8 山下 海大 (平安)	0 - 3	0 - 3	0 - 3	1 - 3	0 - 3	1 - 3	3 - 2	-	8	3 / 5	8

2・3・4位，6・7・8位 は対戦者間の成績による

全国高校総体 男子シングルス 京都府代表

福本 卓朗 (東山)

竹内 佑 (東山)

田中 虹太郎 (東山)

田仲 禄斗 (東山)

東山高校内の代表決定戦 (残り1枠)

	津	宮木	竹村	得	順
津	-	-	2-3 ×		×
宮木	-	-	1-3 ×		×
竹村	3-2 ○	3-1 ○	-		○

※ 竹村2勝により最終戦は行わず。

近畿高校卓球選手権 代表決定戦 (敗者復活戦 残り6枠)

辻 馨太郎 (平安) 0



村上 涼太 (平安) 3



西本 有輝 (平安) 3



新谷 直生 (桃山) 0



高橋 壮希 (成美) 3



谷垣 翔大 (平安) 0



南崎 裕人 (平安) 3



今田 健斗 (平安) 1



1 角村 翔 (京学園)

3 山森 龍太郎 (平安)

0 渋谷 隼都 (平安)

3 宮前 卓哉 (洛東)

女子シングルス

ベスト8以上はリーグ戦

1	中村 さくら	3	(平安)	3	池田 侑香里	3	(華頂女)	25
2	松田 莉帆	1	(西舞鶴)	3	北村 萌夏	2	(山城)	26
3	佐藤 絢音	1	(洛東)	0	野村 佳穂	2	(明德)	27
4	内藤 彩楓	2	(華頂女)	3	今西 梓	3	(洛東)	28
5	森本 和奏	1	(成美)	0	鹿野 珠麻	1	(成美)	29
6	高木 莉紗	2	(桃山)	3	中谷 茉愛	2	(平安)	30
7	和泉 葵	1	(平安)	3	新島 伊代	3	(平安)	31
8	山崎 望乃花	1	(華頂女)	0	小林 美香	3	(西舞鶴)	32
9	大塚 栞奈	2	(菟道)	3	平川 麻耶	3	(西城陽)	33
10	松尾 明日香	2	(平安)	2	服部 聖来	2	(桃山)	34
11	和田 恵佳	3	(同志社)	3	青木 覧	3	(同志社)	35
12	幡司 杏香	2	(成美)	3	加藤 未央	3	(成美)	36
13	池田 紗也佳	2	(華頂女)	3	榎 沙羅	2	(平安)	37
14	北野 莉子	2	(平安)	3	阿部 綾花	3	(嵯峨野)	38
15	山崎 菜摘	2	(桃山)	0	今西 純	2	(菟道)	39
16	八木 望	3	(北嵯峨)	1	原田 歩	2	(平安)	40
17	中島 理子	2	(成美)	3	前田 流星	2	(成美)	41
18	馬場 玲奈	3	(平安)	3	加名山 穂香	2	(華頂女)	42
19	初田 和花	3	(華頂女)	1	近記 百香	3	(洛東)	43
20	大下 莉奈	2	(城陽)	0	角野 舞香	3	(西舞鶴)	44
21	大吉 彩加	1	(平安)	3	山田 汐莉	3	(同志社)	45
22	東野 愛	3	(西城陽)	0	大西 遥	1	(平安)	46
23	成合 彩弥	1	(菟道)	3	土井 聡里	3	(加悦谷)	47
24	榊原 未侑	3	(成美)	3	加藤 杏菜	2	(華頂女)	48

女子シングルス 決勝リーグ

	中村	加藤	池田	榊原	池田	新島	加名山	幡司	得点	勝/負	順位
1	中村 さくら (平安)	1 - 3	1 - 3	3 - 0	3 - 1	3 - 0	3 - 0	3 - 0	12	4 / 3	2
2	加藤 杏菜 (華頂女)	3 - 1	3 - 2	3 - 2	3 - 1	3 - 0	3 - 0	3 - 0	14	/	1
3	池田 侑香里 (華頂女)	3 - 1	2 - 3	2 - 3	3 - 1	3 - 0	3 - 0	3 - 2	12	5 / 4	3
4	榊原 未侑 (成美)	0 - 3	2 - 3	3 - 2	3 - 1	3 - 2	3 - 1	3 - 1	12	3 / 5	4
5	池田 紗也佳 (華頂女)	1 - 3	1 - 3	1 - 3	1 - 3	2 - 3	3 - 0	1 - 3	8	4 / 3	6
6	新島 伊代 (平安)	0 - 3	0 - 3	0 - 3	2 - 3	3 - 2	3 - 1	3 - 2	10	/	5
7	加名山 穂香 (華頂女)	0 - 3	0 - 3	0 - 3	1 - 3	0 - 3	1 - 3	3 - 2	8	3 / 5	8
8	幡司 杏香 (成美)	0 - 3	0 - 3	2 - 3	1 - 3	3 - 1	2 - 3	2 - 3	8	5 / 4	7

2・3・4位，6・7・8位は対戦者間の成績による

全国高校総体 女子シングルス 京都府代表

加藤 杏菜 (華頂女)

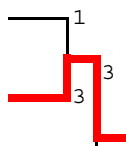
中村 さくら (平安)

池田 侑香里 (華頂女)

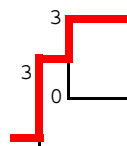
榊原 未侑 (成美)

近畿高校卓球選手権 代表決定戦 (敗者復活戦 残り4枠)

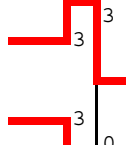
今西 純 (菟道)



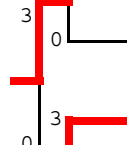
大塚 葉奈 (菟道)



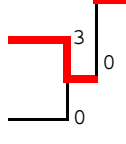
山田 汐莉 (同志社)



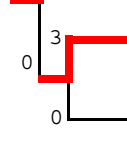
初田 和花 (華頂女)



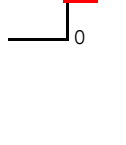
服部 聖来 (桃山)



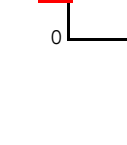
北野 莉子 (平安)



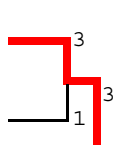
中島 理子 (成美)



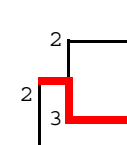
和田 恵佳 (同志社)



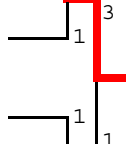
中谷 茉愛 (平安)



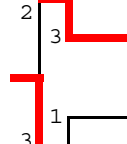
前田 流星 (成美)



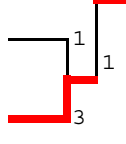
成合 彩弥 (菟道)



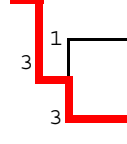
内藤 彩楓 (華頂女)



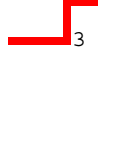
松田 莉帆 (西舞鶴)



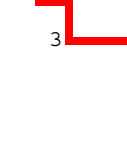
北村 萌夏 (山城)



平川 麻耶 (西城陽)



大西 遥 (平安)



男子シングルス 決勝リーグ (優勝者関係分)

女子シングルス 決勝リーグ (優勝者関係分)

福本卓朗	3	11 - 6 11 - 13 11 - 7 11 - 6 -	1	竹内佑
(東山)				(東山)
6勝1敗	2	10 - 12 6 - 11 12 - 10 11 - 4 4 - 11	3	田中虹太郎
				(東山)
	3	11 - 7 11 - 9 11 - 5 - -	0	田仲禄斗
				(東山)
	3	11 - 8 10 - 12 11 - 9 13 - 11 -	1	六本木瑛介
				(東山)
	3	11 - 9 11 - 4 11 - 5 - -	0	世古浩志
				(東山)
	3	9 - 11 11 - 3 11 - 2 11 - 7 -	1	森下陽也
				(東山)
	3	11 - 4 7 - 11 11 - 4 11 - 7 -	1	山下海大
				(平安)

加藤杏菜	3	11 - 8 6 - 11 12 - 10 11 - 4 -	1	中村さくら
(華頂女)				(平安)
7勝0敗	3	11 - 13 10 - 12 11 - 4 11 - 3 11 - 8	2	池田侑香里
				(華頂女)
	3	6 - 11 7 - 11 13 - 11 12 - 10 13 - 11	2	榊原未侑
				(成美)
	3	11 - 7 11 - 4 11 - 5 - -	0	新島伊代
				(平安)
	3	11 - 8 11 - 4 5 - 11 11 - 9 -	1	池田紗也佳
				(華頂女)
	3	11 - 5 11 - 8 11 - 5 - -	0	加名山穂香
				(華頂女)
	3	11 - 6 11 - 3 11 - 6 - -	0	幡司杏香
				(成美)

優勝 福本 卓朗 (東山)
 準優勝 竹内 佑 (東山)
 3位 田中 虹太郎 (東山)
 4位 田仲 禄斗 (東山)

優勝 加藤 杏菜 (華頂女)
 準優勝 中村 さくら (平安)
 3位 池田 侑香里 (華頂女)
 4位 榊原 未侑 (成美)

男子シングルス 決勝リーグ(結果)

	田 中	六本木	竹 内	福 本	世 古	田 仲	森 下	山 下	得点	勝 / 負	順位
1	田 中 虹太郎 (東 山) 3	10-12 4-11 0 8-11 3 -	7-11 8-11 0 6-11 3 -	12-10 11-6 3 10-12 2 4-11 11-4	11-8 6-11 3 11-6 1 11-9 -	11-7 11-7 3 11-6 0 -	11-0 11-7 3 11-8 0 -	11-0 11-5 3 11-8 0 -	12	3 / 3	3
2	六本木 瑛 介 (東 山) 2	12-10 11-4 3 11-8 0 -	11-6 9-11 2 11-7 3 8-11 12-14	8-11 12-10 1 9-11 3 11-13 -	7-11 12-10 3 9-11 2 11-8 11-4	1-11 9-11 2 11-3 3 11-8 5-11	13-11 10-12 3 11-9 1 14-12 -	11-9 11-4 3 11-6 0 -	11	/	5
3	竹 内 佑 (東 山) 2	11-7 11-8 3 11-6 0 -	6-11 11-9 3 7-11 2 11-8 14-12	11-6 11-13 3 11-7 1 11-6 -	6-11 13-11 1 7-11 3 6-11 -	11-8 3-11 1 9-11 3 9-11 -	11-13 11-3 3 11-8 1 11-8 -	11-3 11-6 3 11-2 0 -	12	4 / 3	2
4	福 本 卓 朗 (東 山) 3	10-12 6-11 2 12-10 3 11-4 4-11	11-8 10-12 3 11-9 1 13-11 -	11-6 11-13 3 11-7 1 11-6 -	11-9 11-4 3 11-5 0 -	11-7 11-9 3 11-5 0 -	9-11 11-3 3 11-2 1 11-7 -	11-4 7-11 3 11-4 1 11-7 -	13	/	1
5	世 古 浩 志 (東 山) 3	8-11 11-6 1 6-11 3 9-11 -	11-7 10-12 2 11-9 3 8-11 4-11	3-11 3-11 0 9-11 3 -	9-11 4-11 0 5-11 3 -	8-11 12-14 0 6-11 3 -	12-14 11-6 2 6-11 3 15-13 9-11	14-12 11-5 3 11-7 0 -	8	5 / 3	6
6	田 仲 緑 斗 (東 山) 2	7-11 7-11 0 6-11 3 -	11-1 11-9 3 3-11 2 8-11 11-5	8-11 11-3 3 11-9 1 11-9 -	11-8 14-12 3 11-6 0 -	11-7 11-5 3 11-6 0 -	11-7 11-5 3 11-6 0 -	6-11 11-4 3 11-5 1 11-6 -	12	3 / 4	4
7	森 下 陽 也 (東 山) 2	0-11 7-11 0 8-11 3 -	11-13 12-10 1 9-11 3 12-14 -	13-11 3-11 1 8-11 3 8-11 -	11-9 3-11 1 2-11 3 7-11 -	7-11 5-11 0 6-11 3 -	10-12 8-11 2 11-4 3 11-3 7-11	10-12 8-11 2 11-4 3 11-3 7-11	8	5 / 5	7
8	山 下 海 大 (平 安) 1	0-11 5-11 0 8-11 3 -	9-11 4-11 0 6-11 3 -	3-11 6-11 0 2-11 3 -	4-11 11-7 1 4-11 3 7-11 -	11-6 4-11 1 5-11 3 6-11 -	12-10 11-8 3 4-11 2 3-11 11-7	12-10 11-8 3 4-11 2 3-11 11-7	8	3 / 5	8

女子シングルス 決勝リーグ(結果)

	中村	加藤	池田	榊原	池田	新島	加名山	幡司	得点	勝/負	順位
1	中村 さくら (平安) 3	8-11 11-6 1-10-12 3 4-11 -	7-11 11-8 1-8-11 3 5-11 -	11-5 11-7 3-11-7 0 -	11-6 11-9 3-9-11 1 11-3 -	11-7 11-4 3-11-7 0 -	11-5 11-8 3-11-8 0 -	11-9 12-10 3-11-9 0 -	12	4 / 3	2
2	加藤 杏菜 (華頂女) 2	11-8 6-11 3-12-10 1 11-4 -	11-13 10-12 3-11-4 2 11-3 11-8	6-11 7-11 3-13-11 2 12-10 13-11	11-8 11-4 3-5-11 1 11-9 -	11-7 11-4 3-11-5 0 -	11-5 11-8 3-11-5 0 -	11-6 11-3 3-11-6 0 -	14	/	1
3	池田 侑香里 (華頂女) 3	11-7 8-11 3-11-8 1 11-5 -	13-11 12-10 2-4-11 3 3-11 8-11	6-11 11-9 2-8-11 3 11-4 4-11	6-11 11-4 3-11-8 1 11-4 -	11-5 11-7 3-11-6 0 -	11-5 11-8 3-12-10 0 -	9-11 11-6 3-11-7 2 5-11 13-11	12	5 / 4	3
4	榊原 未侑 (成美) 3	5-11 7-11 0-7-11 3 -	11-6 11-7 2-11-13 3 10-12 11-13	11-4 9-11 3-11-8 2 4-11 11-4	11-4 3-11 3-11-6 1 11-7 -	7-11 11-8 3-5-11 2 11-4 11-8	11-3 11-7 3-9-11 1 11-6 -	5-11 11-4 3-11-2 1 11-7 -	12	3 / 5	4
5	池田 紗也佳 (華頂女) 2	6-11 9-11 1-11-9 3 3-11 -	8-11 4-11 1-11-5 3 9-11 -	11-6 4-11 1-8-11 3 4-11 -	4-11 11-3 1-6-11 3 7-11 -	11-5 4-11 2-12-10 3 11-13 8-11	11-6 11-7 3-11-7 0 -	8-11 11-9 1-7-11 3 8-11 -	8	4 / 3	6
6	新島 伊代 (平安) 3	7-11 4-11 0-7-11 3 -	7-11 4-11 0-5-11 3 -	11-7 8-11 2-11-5 3 4-11 8-11	5-11 11-4 3-10-12 2 13-11 11-8	11-13 11-9 3-11-5 1 11-5 -	11-13 11-9 3-7-11 2 11-8 11-8	10	/	5	
7	加名山 穂香 (華頂女) 2	5-11 8-11 0-8-11 3 -	5-11 8-11 0-5-11 3 -	3-11 7-11 1-11-9 3 6-11 -	6-11 7-11 0-7-11 3 -	9-11 13-11 1-5-11 3 5-11 -	11-8 10-12 3-8-11 2 12-10 12-10	8	3 / 5	8	
8	幡司 杏香 (成美) 2	9-11 10-12 0-9-11 3 -	6-11 3-11 0-6-11 3 -	11-5 4-11 1-2-11 3 7-11 -	11-8 9-11 3-11-7 1 11-8 -	13-11 9-11 2-11-7 3 8-11 8-11	8-11 12-10 2-11-8 3 10-12 10-12	8	5 / 4	7	