

# 男子ダブルス

ベスト4以上はリーグ戦

1	田中 虹太朗 3 (東山)	津下 雄一朗 3 (東山)	26
2	西村 秀平 3 (北嵯峨)	市川 真吾 2 (桃山)	27
3	青木 美天 1 (京学園)	今村 龍成 1 (立命館)	28
4	今岩 田井 健斗 1 (平安)	笠松 垣下 杏介 1 (成美)	29
5	吉田 結司 3 (嵯峨野)	角村 翔 2 (京学園)	30
6	藤原 魁大 3 (成美)	西岡 本井 有輝 2 (平安)	31
7	太新 田谷 雄直 3 (桃山)	清山 水森 大輝 2 (平安)	32
8	小川 侑希 3 (洛東)	霧嶋 光希 3 (花園)	33
9	藤村 悠海 2 (城陽)	山口 創 3 (南丹)	34
10	中安 井里 拓一 2 (成美)	富田 浩之 3 (成美)	35
11	田柴 仲田 翔和 2 (東山)	小原 和己 2 (洛東)	36
12	高西 橋村 壮光 3 (西舞鶴)	世今 古井 浩淳 3 (東山)	37
13	松村 宗太郎 3 (平安)	馬場 子龍 3 (平安)	38
14	千高 坂橋 雄也 2 (成美)	山本 章悟 2 (立命館)	39
15	沼田 大輝 3 (東稜)	梅野 貴司 3 (京学園)	40
16	佐藤 大健 3 (洛南)	竹村 浩輝 1 (東山)	41
17	弓削 駿矢汰 3 (東山)	森富 脇田 大圭 3 (京産附)	42
18	穂積 佑哉 3 (平安)	足立 将崇 3 (成美)	43
19	高橋 隼人 3 (すばる)	大谷 原垣 花翔 2 (平安)	44
20	安井 諒揮 3 (立命館)	大横 谷谷 寛純 3 (西京)	45
21	中川 大祥 3 (鳥羽)	土屋 方信 3 (洛東)	46
22	村山 涼海 2 (平安)	渋谷 谷田 隼都 2 (平安)	47
23	野村 和雄 3 (加悦谷)	花房 美樹 1 (成美)	48
24	二原 涼直 3 (菟道)	竹内 佑介 2 (東山)	49
25	田宮 仲木 禄斗 2 (東山)		

## 男子ダブルス 決勝リーグ

	田中・福本	竹内・六本木	津・森下	田仲・宮木	得点	勝/負	順位
田中 虹太朗 (東山) 福本 卓朗 (東山)		3 - 2	3 - 0	3 - 0	6		1
竹内 佑介 (東山) 六本木 瑛介 (東山)	2 - 3		2 - 3	2 - 3	3		4
津 雄一朗 (東山) 森下 陽也 (東山)	0 - 3	3 - 2		2 - 3	4		3
田仲 禄斗 (東山) 宮木 宏輔 (東山)	0 - 3	3 - 2	3 - 2		5		2

## 全国高等学校総合体育大会 男子ダブルス 京都府代表

田中 虹太朗 (東山)  
福本 卓朗 (東山)

田仲 禄斗 (東山)  
宮木 宏輔 (東山)

### 平安高校内の代表決定戦 (残り3枠)

### 近畿高等学校卓球選手権大会

代表決定戦 (敗者復活戦 残り9枠)

足立・溝口 (成美) 3

山本・旗 (立命館) 0

中井・安里 (成美) 3

山口・辻井 (南丹) 1

花房・伊藤 (成美) 3

青木・西村 (京学園) 0

藤原・山本 (成美) 2

角村・今西 (京学園) 3

千坂・高橋 (成美) 3

安井・清水 (立命館) 0

富田・山上 (成美) 0

二家・原田 (菟道) 3

市川・山岡 (桃山) 2

高橋・對馬 (すばる) 3

3 西本・岡井

3 村上・山下

1 清水・山森

3 馬場・南崎

0 今田・岩井

3 村上・山下

1 今田・岩井

### 最終代表決定戦 (残り2枠)

2 山口・辻井 (南丹)

3 市川・山岡 (桃山)

3 安井・清水 (立命館)

3 青木・西村 (京学園)

0 山本・旗 (立命館)

# 女子ダブルス

ベスト4以上はリーグ戦

1	池田	田藤	侑香	里菜	3	(華頂女)		3	新馬	島場	伊玲	代奈	3	(平安)	24
2	田西	添山	智夏	ほのか	2	(工業)	0	3	竹白	中崎	仁礼	菜子	2	(東舞鶴)	25
3	成藤	合井	彩菜	弥帆	1	(菟道)	3	3	官尾	尾	麻優	未樹	2	(菟道)	26
4	今澤	西澤	陽世	里香	2	(西京)	2	0	木村	村崎	優菜	花摘	3	(桃山)	27
5	原松	田尾	歩明	日香	2	(平安)	3	3	西出	尾野	佳彩	瑚華	1	(京文教)	28
6	和田	山田	恵佳	茉莉	3	(同志社)	1	3	青川	木島	覽奈	々々	3	(同志社)	29
7	山船	山田	緑紗	良	2	(桃山)	0	2	幡前	司田	杏流	香星	2	(成美)	30
8	角松	野田	舞莉	香帆	3	(西舞鶴)	3	0	寺木	西村	桃妃	子夏	2	(洛西)	31
9	奥佐	原藤	未来	来音	2	(洛東)	3	3	上宮	原前	夕藍	夏	3	(東稜)	32
10	中我	島那	理環	子環	2	(成美)	0	3	増谷	田	幸美	歩由	3	(峰山)	33
11	榎大	吉	沙彩	羅加	2	(平安)	3	3	木谷	下岡	美由	菜紀	3	(洛東)	34
12	今近	西記	梓百	香	3	(洛東)	3	3	池田	田	紗也	佳香	2	(華頂女)	35
13	八高	木橋	望那	那	3	(北嵯峨)	0	2	初榎	田	和莉	花香	3	(華頂女)	36
14	遠儀	藤谷	優日	華乃	3	(東稜)	3	1	八阿	東部	菜々	子花	3	(嵯峨野)	37
15	土大	井垣	聡里	雅	3	(加悦谷)	0	0	高服	木部	莉聖	紗来	2	(桃山)	38
16	川磯	越部	悠風	里羽	3	(菟道)	3	1	藤山	田根	彩綾	葉海	2	(福知山)	39
17	内得	藤能	彩麗	楓愛	2	(華頂女)	3	3	山八	内田	藍梨	里緒	3	(北嵯峨)	40
18	廣輕	瀬尾	友有	唯紗	3	(桃山)	0	0	中北	谷野	茉莉	愛子	2	(平安)	41
19	鹿森	野本	珠和	麻奏	1	(成美)	3	3	安大	達塚	麻衣	子奈	3	(菟道)	42
20	平東	川野	麻愛	耶愛	3	(西城陽)	0	3	南大	西	有生	未遥	3	(平安)	43
21	明山	田本	英璃	海恵	1	(すばる)	3	1	寺畑	前矢	亜真	美穂	3	(すばる)	44
22	北守	村屋	萌夏	凜	2	(山城)	1	3	廣坂	瀬口	ま実	い咲	1	(洛東)	45
23	中和	村泉	さくら	葵	3	(平安)	3	0	木大	村下	陽莉	菜奈	2	(城陽)	46
								3	榎加	原藤	未未	侑央	3	(成美)	47

女子ダブルス 決勝リーグ

	池田・加藤	榑原・加藤	池田・加名山	中村・和泉	得点	勝／負	順位
池田 侑香里 (華頂女) 加藤 杏菜		3 - 1	3 - 1	3 - 1	6		1
榑原 未侑 (成美) 加藤 未央	1 - 3		3 - 0	3 - 2	5		2
池田 紗也佳 (華頂女) 加名山 穂香	1 - 3	0 - 3		0 - 3	3		4
中村 さくら (平安) 和泉 葵	1 - 3	2 - 3	3 - 0		4		3

全国高等学校総合体育大会 女子ダブルス 京都府代表

池田 侑香里 (華頂女)  
加藤 杏菜

榑原 未侑 (成美)  
加藤 未央

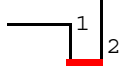
近畿高等学校卓球選手権大会 代表決定戦(敗者復活戦)

平安高校内の代表決定戦 (残り1枠)

木下・谷岡 (洛東)



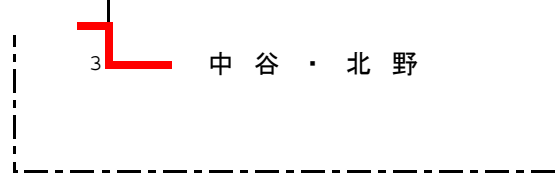
川越・磯部 (菟道)



青木・川島 (同志社)

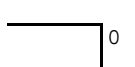


原田・松尾



中谷・北野

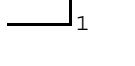
竹中・白崎 (東舞鶴)



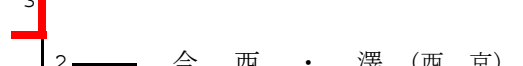
明田・山本 (すばる)



成合・藤井 (菟道)



和田・山田 (同志社)

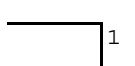


今西・澤 (西京)

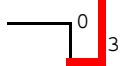


奥原・佐藤 (洛東)

廣瀬・坂口 (洛東)



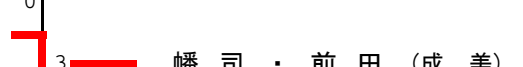
山内・八田 (北嵯峨)



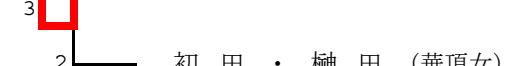
廣瀬・輕尾 (桃山)



遠藤・磯谷 (東稜)



幡司・前田 (成美)



初田・榑田 (華頂女)

# 記録 2

春季高等学校卓球選手権大会 兼 全国高校総体・近畿大会府2次予選会

2017. 6. 3(土)

島津アリーナ京都 (府立体育館)

## 男子ダブルス

### 準々決勝

田中・福本 (東山) 3 - 0 松村・田村 (平安)  
 田仲・宮木 (東山) 3 - 0 弓削・西川 (東山)  
 津・森下 (東山) 3 - 2 世古・今井 (東山)  
 竹内・六本木 (東山) 3 - 1 竹村・寺尾 (東山)

## 女子ダブルス

### 準々決勝

池田・加藤 (華頂女) 3 - 0 梶・大吉 (平安)  
 中村・和泉 (平安) 3 - 0 今西・近記 (洛東)  
 池田・加名山 (華頂女) 3 - 2 新島・馬場 (平安)  
 榊原・加藤 (成美) 3 - 1 高木・服部 (桃山)

## 男子ダブルス

### 決勝リーグ

	田中・福本	竹内・六本	津・森下	田仲・宮木	得点	勝/負	順位
田中 虹太郎 (東山) 福本 卓朗	-	3 11-6 7-11 11-5 6-11 11-6	2 3 11-8 11-4 11-6 -	0 3 11-8 11-3 11-7 -	6	/	1
竹内 佑 (東山) 六本木 瑛介	2 6-11 11-7 5-11 11-6 6-11	-	2 13-11 7-11 8-11 13-11 5-11	3 2 11-5 11-3 1-11 6-11 11-13	3	/	4
津 雄一朗 (東山) 森下 陽也	0 8-11 4-11 6-11 -	3 3 11-13 11-7 11-8 11-13 11-5	2	2 8-11 11-13 11-9 11-5 3-11	3 4	/	3
田仲 禄斗 (東山) 宮木 宏輔	0 8-11 3-11 7-11 -	3 3 5-11 3-11 11-1 11-6 13-11	2 3 11-8 13-11 9-11 5-11 11-3	2	5	/	2

## 女子ダブルス

### 決勝リーグ

	池田・加藤	榊原・加藤	池田・加名	中村・和泉	得点	勝/負	順位
池田 侑香里 (華頂女) 加藤 杏菜	-	3 13-11 5-11 11-6 11-5 -	1 3 11-4 11-7 11-9 -	1 3 11-8 13-11 5-11 11-8 -	6	/	1
榊原 未侑 (成美) 加藤 未央	1 11-13 11-5 6-11 5-11 -	3	3 11-8 11-9 11-7 -	0 3 10-12 10-12 12-10 11-4 11-8	2 5	/	2
池田 紗也佳 (華頂女) 加名山 穂香	1 4-11 7-11 9-11 -	3 0 8-11 9-11 7-11 -	3	0 7-11 9-11 6-11 -	3 3	/	4
中村 さくら (平安) 和泉 葵	1 8-11 11-13 11-5 8-11 -	3 2 12-10 12-10 10-12 4-11 8-11	3 3 11-7 11-9 11-6 -	0	4	/	3

男女とも、上位2組が京都府代表として全国高校総体に出場。