

平成25年度 京都府高等学校総合体育大会

兼 春季高等学校卓球選手権大会

兼 全国高校総体・近畿高等学校卓球選手権大会 市部 1次予選会

日 時 2013(平成25)年 4月 27日(土)
4月 28日(日)
5月 18日(土)

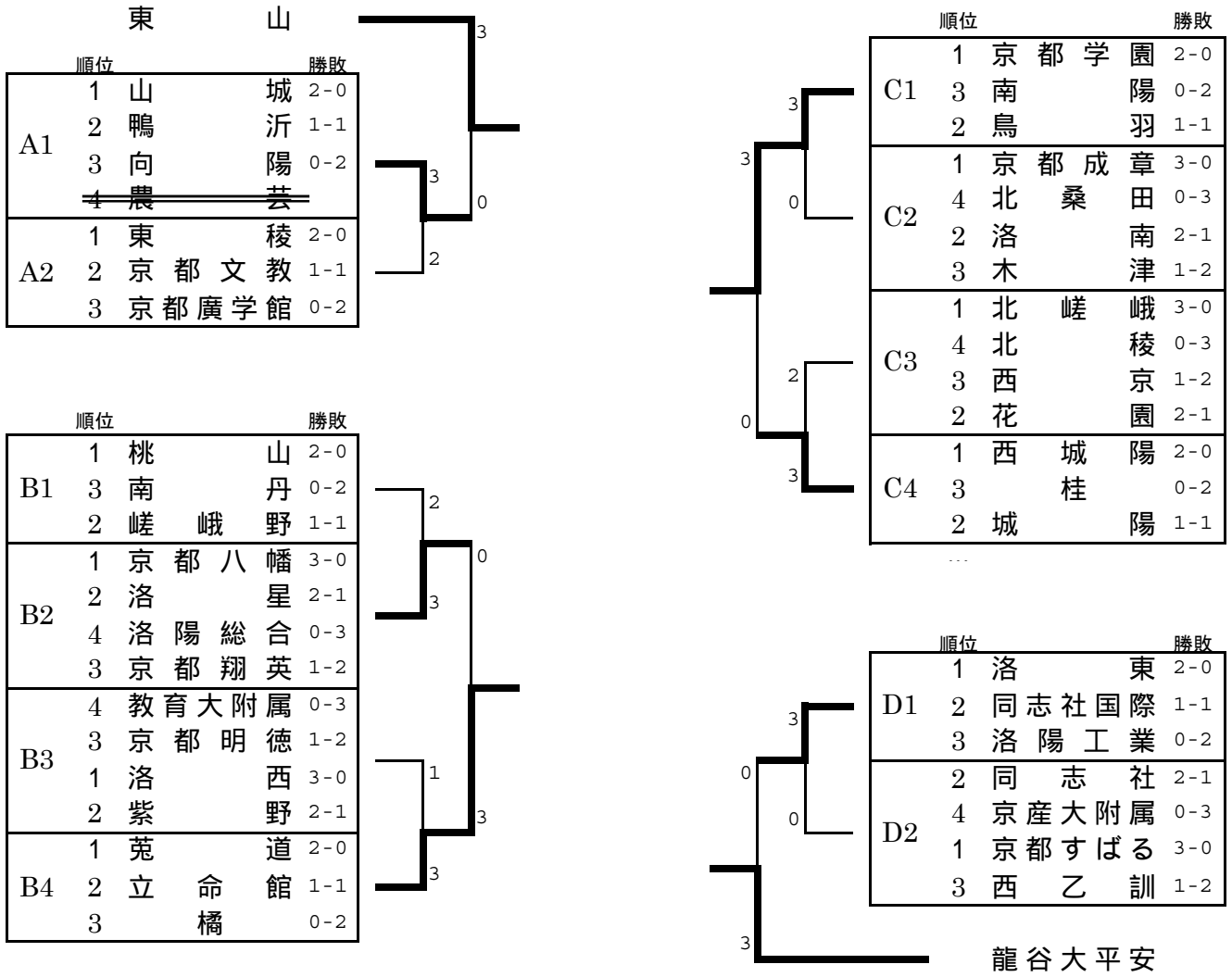
会 場 太陽ヶ丘体育館 (27日, 28日)
京都市体育館 (西京極) (18日)

大 会 役 員

大会会長	奥田 歓信	
大会委員長	宮木 操	
大会副委員長	中山 高明	
総務	麻田 祐一	
庶務	竝川 幸子	米田 定世
会計	島田 英明	
審判	足立 敦	西面 智章
記録・報道	中谷 勝彦	大畑 良一
進行	池上 令	丸本 佳代
	岩佐 悟	砂野 暢明
	淵田 貴志	中嶋 晃大

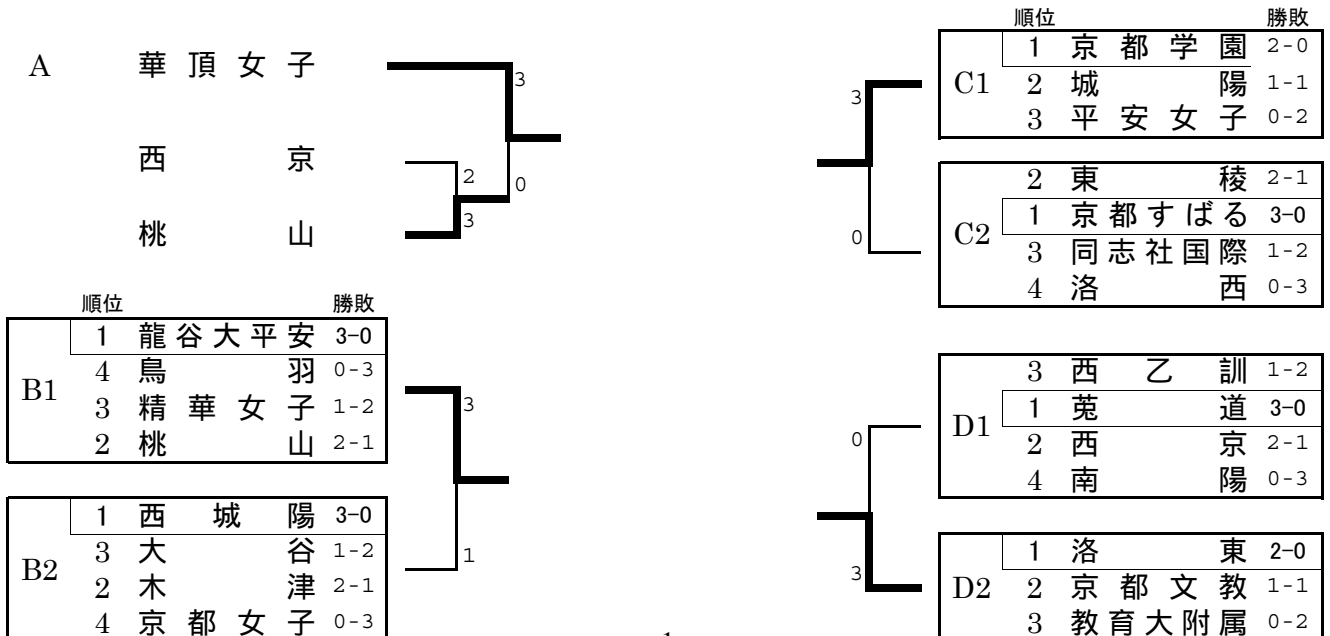
男子学校対抗

一次予選免除： 東山，平安



女子学校対抗

一次予選免除： 華頂女子

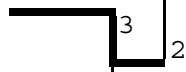


男子敗者復活戦

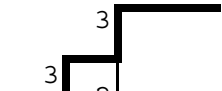
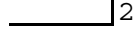
A 東 稜



B 桃 山



B 洛 西



C 京 都 成 章

C 北 嵯 峨

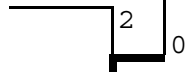
D 京 都 す ば る

女子敗者復活戦

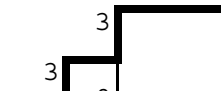
D1 西 京



C1 城 陽



B2 木 津



B1 桃 山

D2 京 都 文 教

C2 東 稜

記 録

平成25年度 京都府高等学校総合体育大会
兼 全国高等学校総合体育大会 市1次予選

2013(H25)年 5月 18日(土)

京都市体育館

男子 Aブロック 決勝

	東 山	3 対 0	山 城	
1 S	田 中 豪	3	11 - 3 11 - 6 11 - 4 0 - -	中 西 拓 人
2 S	備 本 将	3	11 - 6 11 - 8 11 - 4 0 - -	西 村 光 平
3 D	宮 本 幸 典 片 岡 弘 紀	3	11 - 3 11 - 5 11 - 5 0 - -	石 浦 穰 二 小 松 春 樹
4 S	三 浦 健太郎		11 - 3 11 - 9 17 - 15 - -	小 谷 桃 之 介
5 S	木 原 翔 貴		11 - 9 3 - 11 11 - 4 11 - 6 -	石 浦 穰 二

男子 Bブロック 決勝

	菟 道	3 対 0	京 都 八 幡	
1 S	田 中 翔	3	11 - 7 11 - 5 11 - 3 0 - -	中 筋 峻 太
2 S	中 島 拓 矢	3	11 - 8 13 - 11 9 - 11 1 11 - 5 -	山 本 文 将
3 D	田 中 翔 荒 木 健太郎	3	7 - 11 11 - 4 11 - 6 2 8 - 11 11 - 4	植 村 将 多 實 谷 祐 馬
4 S	水 野 智 也		3 - 11 6 - 11 8 - 11 - -	植 村 将 多
5 S	荒 木 健太郎		13 - 11 8 - 11 11 - 7 11 - 2 -	實 谷 祐 馬

男子 Cブロック 決勝

	京 都 学 園	3 対 0	西 城 陽	
1 S	足立原 宏 樹	3	11 - 7 11 - 8 11 - 4 0 - -	藤 沼 望
2 S	久保田 仁	3	11 - 8 10 - 12 11 - 9 1 15 - 13 -	福 西 孝 介
3 D	中 嶋 陽平 足立原 宏 樹	3	11 - 2 11 - 8 12 - 10 0 - -	藤 沼 望 石 間 洋 行
4 S	中 嶋 陽 平		11 - 2 11 - 8 11 - 7 - -	石 間 洋 行
5 S	阪 口 貴 紀		11 - 7 11 - 6 11 - 6 - -	藤 井 大 輔

男子 Dブロック 決勝

	龍 谷 大 平 安	3 対 0	洛 東	
1 S	西 崎 直 哉	3	11 - 4 11 - 6 11 - 8 0 - -	重 益 佑 亮
2 S	馬 場 孔 明	3	14 - 12 11 - 6 7 - 11 1 11 - 6 -	中 川 優 磨
3 D	綾 井 太 一 北 野 翔 太	3	12 - 10 11 - 8 11 - 4 0 - -	中 川 優 磨 二 瓶 慎 吾
4 S	加 藤 駿		11 - 7 11 - 3 11 - 7 - -	二 瓶 慎 吾
5 S	丸 裕 一 郎		11 - 6 11 - 7 11 - 6 - -	田 中 佑 弥

女子 Aブロック 決勝

華頂女子		3 対 0	桃山	
1 S	宮脇千波	3	11 - 4 11 - 6 11 - 5 - -	0 高岸佑季
2 S	南部芹菜	3	11 - 6 11 - 2 11 - 5 - -	0 青木優
3 D	和田晴菜 小野雅代	3	11 - 9 11 - 5 11 - 8 - -	0 松田侑子 高岸佑季
4 S	望月陽美		11 - 4 11 - 5 11 - 4 - -	松田侑子
5 S	山前里穂子		11 - 7 11 - 1 11 - 1 - -	長束結衣

女子 Bブロック 決勝

龍谷大平安		3 対 1	西城陽	
1 S	小嶋優佳	3	11 - 7 11 - 6 11 - 7 - -	0 大野麻緒
2 S	岩井真利奈	3	13 - 11 10 - 12 12 - 10 17 - 15 -	1 阪牧茉耶
3 D	岩井真利奈 中村智子	2	9 - 11 11 - 8 11 - 7 13 - 15 10 - 12	3 石垣紗彩 阪牧茉耶
4 S	中村智子	3	12 - 10 8 - 11 11 - 9 12 - 10 -	1 石垣紗彩
5 S	岸上鈴華		11 - 8 11 - 5 7 - 11 11 - 7 -	金澤真由

女子 Cブロック 決勝

京都学園		3 対 0	京都すばる	
1 S	國分愛子	3	11 - 3 11 - 6 11 - 4 - -	0 木村仁子
2 S	朝田有香子	3	11 - 3 11 - 2 10 - 12 11 - 6 -	1 藤本匠美
3 D	森中春香 廣間結香	3	11 - 2 11 - 4 11 - 5 - -	0 藤本匠美 山本実優
4 S	津村春花		11 - 9 11 - 8 11 - 6 - -	浅野光梨
5 S	植田百合子		11 - 3 11 - 9 11 - 6 - -	山本実優

女子 Dブロック 決勝

洛東		3 対 0	菟道	
1 S	杉本萌	3	9 - 11 11 - 5 11 - 8 11 - 2 -	1 岡桜子
2 S	芳森早苗	3	11 - 9 11 - 7 13 - 11 - -	0 燈田結乃
3 D	芳森早苗 玉井詩織	3	11 - 9 7 - 11 13 - 11 11 - 8 -	1 安達利紗子 濱岡桃子
4 S	渡邊志保		11 - 3 9 - 11 10 - 12 11 - 7 7 - 11	安達利紗子
5 S	玉井詩織		11 - 13 8 - 11 5 - 11 - -	濱岡桃子

男子ダブルス [1]

一次予選免除： (東山) 宮本・片岡, 清野・三上, 田中・三浦, 岡本・杉山

1	備本・木原 (東山)		西崎・馬場 (平安)	56
2	近澤・三好 (京文教)		上野・牧野 (山城)	57
3	早川・井崎 (洛星)		磯田・井上 (嵯峨野)	58
4	熊本・長谷川 (洛東)		松田・三田村 (紫野)	59
5	松岡・柳澤 (東稜)		高雄・古谷 (すばる)	60
6	藤本・林 (嵯峨野)		金島・松本 (南陽)	61
7	寺石・宮脇 (すばる)		久保見・渡邊 (京教附)	62
8	新島・向井 (平安)		鎌田・井上 (城陽)	63
9	村山・木村 (京学園)		阿辻・坂本 (北稜)	64
10	新井・岡田 (洛陽総)		細田・宮川 (洛南)	65
11	江崎・國分 (菟道)		馬淵・兵頭 (北嵯峨)	66
12	青木・澤野 (西城陽)		飯野・内藤 (同志社)	67
13	和田・三宅 (同志社)		濱田・中尾 (京成章)	68
14	谷元・菅原 (北嵯峨)		渡部・塩田 (京文教)	69
15	牟田・上村 (洛南)		坂根・吉田 (明德)	70
16	川本・高橋 (洛西)		篠部・小野 (南陽)	71
17	大槻・太田 (南丹)		木下・長谷川 (洛西)	72
18	宮崎・藤澤 (翔英)		水盛・富永 (菟道)	73
19	小森・原田 (城陽)		老田・竹原 (立命館)	74
20	上原・長光 (同国)		眞辺・村田 (翔英)	75
21	藤村・越村 (京産附)		高津・平山 (西乙訓)	76
22	今西・西村 (山城)		安藤・高橋 (桃山)	77
23	岡・伊藤 (桃山)		井上・中島 (洛陽工)	78
24	倉木・福村 (向陽)		小西・大森 (農芸)	79
25	松本・久保田 (木津)		松本・辻田 (京産附)	80
26	高野・北池 (南陽)		新井・藤井 (鳥羽)	81
27	松田・杉本 (鳥羽)		久保田・庄見 (京学園)	82
28	池之山・平野 (東山)		平野・竹内 (平安)	83
29	竹谷・足立 (北嵯峨)		堀・森本 (廣学館)	84
30	玉置・小柴 (翔英)		吉岡・野口 (同国)	85
31	西村・松田 (立命館)		橙・木村 (西城陽)	86
32	水口・横田 (桃山)		竹田津・藤田 (すばる)	87
33	車田・小崎 (北稜)		山崎・中川 (北稜)	88
34	腰前・本多 (南陽)		森・渡邊 (城陽)	89
35	村合・西尾 (京学園)		横江・奥 (嵯峨野)	90
36	木村・新井 (東稜)		齋木・安田 (京産附)	91
37	吉田・久保 (廣学館)		齋木・佃 (南陽)	92
38	大槻・小川 (洛西)		中西・細井 (鴨沂)	93
39	堀口・弦川 (嵯峨野)		大八木・児嶋 (洛南)	94
40	緒方・横川 (城陽)		四方・石黒 (京学園)	95
41	リ・リ (京朝鮮)		阪田・徳田 (東稜)	96
42	小谷・西村 (山城)		森井・小川 (桃山)	97
43	三浦・山本 (同国)		中西・塚本 (山城)	98
44	森脇・後藤 (明德)		竹下・森 (西京)	99
45	田村・常川 (同志社)		山森・中筋 (京八幡)	100
46	野中・伊東 (紫野)		林・岡 (洛星)	101
47	島村・川端 (菟道)		堀田・名越 (洛西)	102
48	河野・野上 (洛星)		阿武・村田 (同志社)	103
49	山田・松本 (洛陽工)		高田・岡田 (鳥羽)	104
50	森下・八木 (西京)		人見・田中 (菟道)	105
51	角・南森 (京教附)		日高・山寄 (木津)	106
52	清水・小田 (京産附)		西木・西山 (洛陽工)	107
53	春日・友次 (すばる)		竹谷・小畑 (北嵯峨)	108
54	松下・高瀬 (京文教)		久保・高橋 (東山)	109
55	中村・鈴木 (花園)			

男子ダブルス [2]

(平安) 加藤・丸, 綾井・北野

(菟道) 田中・荒木

110	長光・西 (東山)	3		3	前田・鶴尾 (東山)	164
111	笹部・曾根 (東稜)	3	0	3	伊藤・杉田 (花園)	165
112	由本・石田 (翔英)				井上・小倉 (山城)	166
113	山本・高山 (嵯峨野)	3		3	八木・大倉 (南丹)	167
114	井口・辻井 (西乙訓)	2	3	0	橘・大西 (京学園)	168
115	曾根・林 (山城)	3	1		吉田・水谷 (南陽)	169
116	虎谷・小島 (京産附)				岡本・谷村 (紫野)	170
117	池上・増田 (桃山)	3		3	黒木・片山 (洛西)	171
118	坂井・池本 (洛星)	3	0	1	日馬・寺内 (同志社)	172
119	西村・西村 (花園)	2		3	小林・森田 (東稜)	173
120	山本・藤谷 (城陽)	0		2	早田・奥田 (すばる)	174
121	森戸・南 (同志社)	3	1	3	津田・小野 (桃山)	175
122	植村・寶谷 (京八幡)	3		3	藤沼・石間 (西城陽)	176
123	高岡・山本 (北嵯峨)	3		3	伊藤・矢木 (洛星)	177
124	宮本・山田 (立命館)	3	1	3	山川・中田 (翔英)	178
125	伊吹・早川 (すばる)	2		3	藤村・辻上 (菟道)	179
126	橋詰・森川 (西京)	0		3	岩見・木田 (洛陽工)	180
127	安井・島元 (京教附)	3	1	0	河野・齋藤 (西京)	181
128	永島・木村 (城陽)	2	3		多田・岡 (京産附)	182
129	小島・三宅 (北稜)	3		3	山添・東野 (立命館)	183
130	福西・藤井 (西城陽)	3		3	立石・興山 (木津)	184
131	竹内・松田 (洛南)	0	3		川添・浦元 (京成章)	185
132	川野・白石 (洛西)	3	2	0	筒井・井上 (同国)	186
133	浅野・千代 (京成章)	2		3	榊原・高嶋 (西乙訓)	187
134	西川・山本 (菟道)	3		3	若林・足立 (橘)	188
135	三浦・福田 (南陽)	0	0	3	東出・若林 (城陽)	189
136	奥山・阪口 (京学園)	3		3	廣瀬・小森 (平安)	190
137	番場・松下 (平安)	3		3	山崎・小寺 (京学園)	191
138	早藤・戸川 (南陽)	3	0	3	小池・横山 (北嵯峨)	192
139	渡邊・辻井 (洛陽工)	2		0	宮地・林 (京教附)	193
140	小川・石崎 (桂)	3		0	間野・津田 (大谷)	194
141	小倉・寶本 (紫野)	1	0	1	高橋・成本 (同国)	195
142	駒井・吉田 (京文教)	0	3		村田・藤井 (京産附)	196
143	上村・松木 (すばる)	3		3	重益・田中 (洛東)	197
144	吉本・楠田 (洛南)	3		3	藤下・津川 (明德)	198
145	佐々木・川嶋 (北嵯峨)	2	3		神田・芳賀 (洛西)	199
146	平山・安井 (城陽)	3	2	0	清水・後藤 (城陽)	200
147	後藤・野々村 (洛陽総)	0		3	裕沢・柿本 (伏見工)	201
148	澤野井・井波 (東稜)	0		3	山田・高橋 (桃山)	202
149	江口・伊藤 (桃山)	3	0	3	大江・近藤 (洛陽工)	203
150	中川・二瓶 (洛東)	3		3	中井・嶋野 (鳥羽)	204
151	中島・水野 (菟道)	3		0	鍛冶・森本 (廣学館)	205
152	瀬戸口・小澤 (鳥羽)	3	0	1	森・林 (東稜)	206
153	山口・小林 (翔英)	2		0	大塚・坂 (向陽)	207
154	秋山・藤本 (洛西)	2		3	西脇・丹羽 (京文教)	208
155	松永・杉村 (嵯峨野)	3	1	3	加藤・小林 (洛南)	209
156	福田・竹本 (山城)	3		3	石浦・小松 (山城)	210
157	關・松本 (西京)	3		3	小森・竹内 (南陽)	211
158	坂田・山下 (同志社)	1	0		松本・本山 (西城陽)	212
159	吉野・溝淵 (木津)	0	3	0	坂本・森下 (北稜)	213
160	三浦・服部 (同国)	3		0	多田・長谷川 (すばる)	214
161	今井・榊本 (廣学館)	0		3	上辻・由良 (嵯峨野)	215
162	川崎・黒田 (洛星)	3	0	3	西川・成田 (同志社)	216
163	中嶋・足立原 (京学園)	3		3	嶋本・吉崎 (平安)	217

女子ダブルス

一次予選免除： (華頂) 望月・山前， 増田・南部， 津田・森本
 (学園) 森中・廣間 (平安) 岩井・中村

A	1	玉井・芳森 (洛東)	2-0
	2	嘉寺・中尾 (精華女)	1-1
	3	土壁・秋山 (京都女)	0-2

B	1	渡邊・杉本 (洛東)	2-0
	2	宮崎・坂井 (南陽)	1-1
	3	波多江・黄前 (平安女)	0-2

C	1	小林・西山 (西乙訓)	2-0
	3	黒田・打田 (京学園)	0-2
	2	中村・吉田 (菟道)	1-1

D	1	山本・小嶋 (平安)	2-0
	3	石田・朝野 (木津)	0-2
	2	井上・阿辻 (京教附)	1-1

E	1	阿部・宮下 (立宇治)	2-0
	3	糸井・山口 (洛西)	0-2
	2	中澤・岩本 (精華女)	1-1

F	1	青木・長束 (桃山)	2-0
	3	杉澤・行村 (同国)	0-2
	2	浅野・初田 (すばる)	1-1

G	1	町田・一瀬 (西山)	2-0
	2	岡・燈田 (菟道)	1-1
	3	横田・尾崎 (西乙訓)	0-2

H	1	國分・植田 (京学園)	2-0
	3	馬場・大熊 (城陽)	0-2
	2	田中・長谷川 (西京)	1-1

I	1	宮脇・平川 (華頂女)	2-0
	2	谷口・利川 (紫野)	1-1
	3	片所・岸田 (京都女)	0-2

J	1	和田・小野 (華頂女)	2-0
	2	斎藤・中西 (鳥羽)	1-1
	3	大八木・渡邊 (同志社)	0-2

K	1	嶋川・藪井 (華頂女)	1-0
	2	吉田・高岸 (桃山)	0-1
	3	島貴・塚本 (京都女)	0-2

L	2	大野・榊田 (西城陽)	1-1
	1	松田・中江 (桃山)	2-0
	3	西田・木村 (東稜)	0-2

M	1	川村・石倉 (華頂女)	2-0
	3	木村・阪本 (すばる)	0-2
	2	梅尾・山瀬 (京文教)	1-1

N	1	山下・岸上 (平安)	2-0
	2	池田・玉置 (木津)	1-1
	3	篠原・江川 (精華女)	0-2

O	2	三浦・金沢 (平安)	1-1
	1	西本・布施 (桃山)	2-0
	3	中川・藤本 (京都女)	0-2

P	2	伊藤・森本 (南陽)	1-1
	1	西川・森村 (東稜)	2-0
	3	高橋・山上 (すばる)	0-2

Q	1	安達・濱岡 (菟道)	2-0
	2	北野・八木 (京文教)	1-1
	3	村田・立石 (平安女)	0-2

R	1	高橋・野中 (華頂女)	2-0
	2	金澤・佐竹 (西城陽)	1-1
	3	西村・祖父江 (精華女)	0-2

S	1	谷村・岩崎 (東稜)	2-0
	2	名越・澤本 (京都女)	1-1
	3	菅田・的場 (木津)	0-2

T	1	佐藤・古田 (鳥羽)	2-0
	2	小池・山本 (北嵯峨)	1-1
	3	杉岡・木村 (京都女)	0-2

U	1	井内・森 (洛東)	2-0
	2	辻本・浅井 (京学園)	1-1
	3	中島・有吉 (桃山)	0-2

V	2	倉田・渡邊 (洛東)	1-1
	1	中橋・高木 (東稜)	2-0
	3	岸根・藤原 (京教附)	0-2

W	2	山本・藤本 (すばる)	1-1
	1	石垣・阪牧 (西城陽)	2-0
	3	塩見・水川 (同国)	0-2

X	2	朝田・津村 (京学園)	1-1
	1	パク・パク (京朝鮮)	2-0
	3	土原・塩見 (同国)	0-2

Y	2	古川・安田 (菟道)	1-1
	1	松浦・森岡 (洛西)	2-0
	3	小西・住吉 (城陽)	0-2

Z	1	高橋・三浦 (京学園)	1-0
	2	麻・山内 (西京)	0-1
	3	高田・西田 (東稜)	0-2

各リーグ1位の組は、2次予選進出。(26組)

各リーグ2位の組の中から敗者復活トーナメントを行ない、勝ち抜いた6組を追加。(合計32組)

各リーグ2位の組による敗者復活戦（トーナメント）

A	嘉寺	・	中尾	(精華女)	
Y	古川	・	安田	(菟道)	
X	朝田	・	津村	(京学園)	
M	梅尾	・	山瀬	(京文教)	
L	大野	・	榊田	(西城陽)	

B	宮崎	・	坂井	(南陽)	
Z	麻	・	山内	(西京)	
W	山本	・	藤本	(すばる)	
N	池田	・	玉置	(木津)	
K	吉田	・	高岸	(桃山)	

C	中村	・	吉田	(菟道)	
V	倉田	・	渡邊	(洛東)	
O	三浦	・	金沢	(平安)	
J	齋藤	・	中西	(鳥羽)	

D	井上	・	阿辻	(京教附)	
U	辻本	・	浅井	(京学園)	
P	伊藤	・	森本	(南陽)	
I	谷口	・	利川	(紫野)	

E	中澤	・	岩本	(精華女)	
T	小池	・	山本	(北嵯峨)	
Q	北野	・	八木	(京文教)	
H	田中	・	長谷川	(西京)	

F	浅野	・	初田	(すばる)	
S	名越	・	澤本	(京都女)	
R	金澤	・	佐竹	(西城陽)	
G	岡	・	燈田	(菟道)	

女子シングルス [1]

一次予選免除： (華 頂) 望月 , 山前 , 南部 , 増田 , 森本 , 津田

1	中村 智子 2 (平安)		渡邊 志保 3 (洛東)	46
2	祖父江 温子 3 (精華女)		田中 幸 2 (西京)	47
3	打田 桜花 1 (京学園)		秋山 智子 3 (京都女)	48
4	山上 万葉 1 (すばる)		糸井 桃子 3 (洛西)	49
5	土壁 千夏 3 (京都女)		黄前 千景 3 (平安女)	50
6	植田 百合子 1 (京学園)		西沢 英里香 3 (田辺)	51
7	玉川 美果 1 (桂)		小倉 明季穂 2 (京成章)	52
8	松田 侑子 1 (桃山)		中西 聡美 2 (鳥羽)	53
9	島田 彩 2 (大谷)		西川 由佳 3 (東稜)	54
10	朝野 舞 2 (木津)		石田 麗奈 2 (木津)	55
11	大野 麻緒 3 (西城陽)		パク キレ 3 (京朝鮮)	56
12	濱岡 桃子 2 (菟道)		小野 雅代 1 (華頂女)	57
13	杉澤 湖希 3 (同国)		中江 亜衣 1 (桃山)	58
14	金ヶ江 莉佳 1 (西乙訓)		黒田 優里 3 (京学園)	59
15	森岡 みずき 1 (洛西)		浅野 光梨 1 (すばる)	60
16	長谷川 奏珠 2 (西京)		岩本 華琳 2 (精華女)	61
17	名越 瑠美 2 (京都女)		岡 桜子 3 (菟道)	62
18	坂井 里穂 3 (南陽)		岸上 鈴華 1 (平安)	63
19	木村 仁美 1 (東稜)		森川 遥香 3 (京都女)	64
20	大八木 志歩 1 (同志社)		波多江 優衣 3 (平安女)	65
21	谷口 夏穂 3 (紫野)		宮崎 颯希 3 (南陽)	66
22	中島 侑香 2 (桃山)		高田 佳奈 2 (東稜) 67	
23	岩井 真利奈 3 (平安)		小林 咲貴 3 (西乙訓)	68
24	石垣 紗彩 3 (西城陽)		芳森 早苗 3 (洛東)	69
25	石倉 ひかり 1 (華頂女)		渡邊 さゆり 1 (同志社)	70
26	阿辻 ちはる 2 (京教附)		玉置 紗也 2 (木津)	71
27	嘉寺 杏佳 3 (精華女)		木村 仁子 2 (すばる)	72
28	森 星奈 2 (洛東)		岸根 雪葉 2 (京教附)	73
29	佐藤 悠 2 (鳥羽)		津村 春花 1 (京学園)	74
30	小西 怜那 1 (城陽)		榎田 真子 2 (西城陽)	75
31	梅尾 朱里 1 (京文教)		中澤 ひかり 2 (精華女)	76
32	木村 かれん 2 (京都女)		馬場 古都音 2 (城陽)	77
33	塩見 彩 3 (同国)		片所 諒子 3 (京都女)	78
34	川村 朱音 1 (華頂女)		青山 七海 1 (京八幡)	79
35	阪牧 茉耶 2 (西城陽)		和田 晴菜 1 (華頂女)	80
36	西田 みはる 1 (東稜)		青木 優 3 (桃山)	81
37	安田 珠子 2 (菟道)		清水 愛絵 2 (大谷)	82
38	高橋 伽奈 2 (京学園)		町田 美香 3 (西山)	83
39	平野 茉莉花 2 (亀岡)		小澤 彩果 2 (花園)	84
40	金沢 奈菜 1 (平安)		山本 菜緒 1 (北嵯峨)	85
41	藤本 匠美 2 (すばる)		森村 笑里 3 (東稜)	86
42	有吉 由姫 1 (桃山)		古川 紘子 2 (菟道)	87
43	立石 有希子 3 (平安女)		山瀬 洋恵 1 (京文教)	88
44	伊藤 冴子 1 (西乙訓)		水川 真友子 2 (同国)	89
45	杉本 萌 3 (洛東)		高田 菜月 1 (嵯峨野)	90
			玉井 詩織 3 (洛東)	91

女子シングルス [2]

一次予選免除： (京学園) 國分, 森中 (立宇治) 阿部

92	布施 絵梨	2	(桃山)		3	山本 菜々	2	(平安)	137
93	藤本 実優	2	(京都女)		3 0 1	佐竹 野乃花	1	(西城陽)	138
94	住吉 絵理奈	1	(城陽)		2	初田 怜奈	1	(すばる)	139
95	篠原 光咲	2	(精華女)		0 3	塚本 麻衣	3	(京都女)	140
96	松浦 杏奈	1	(洛西)		3	池田 春香	3	(木津)	141
97	野中 咲良	1	(華頂女)		3	藪井 祐明佳	1	(華頂女)	142
98	影山 沙樹	3	(同志社)		2 0	利川 奈未	3	(紫野)	143
99	三浦 茂実志	1	(京学園)		3	北野 真穂	3	(京文教)	144
100	渡邊 ひかる	1	(洛東)		3	高木 雪乃	2	(東稜)	145
101	尾崎 祥乃	1	(西乙訓)		0 3	平野 詩織	1	(平安女)	146
102	谷村 香澄	3	(東稜)		3	一瀬 朱里	3	(西山)	147
103	宮脇 千波	1	(華頂女)		3	麻 愛美	2	(西京)	148
104	阪本 あやか	2	(すばる)		2 0 3	谷川 真由	1	(亀岡)	149
105	岸田 菜々	3	(京都女)		3	辻本 紗耶佳	2	(京学園)	150
106	井上 有希乃	2	(京教附)		3	西村 由香里	2	(精華女)	151
107	的場 ゆり	1	(木津)		1 1 0	木村 優理亜	2	(大谷)	152
108	伊藤 優花	3	(南陽)		3	長束 結衣	2	(桃山)	153
109	行村 彩花	3	(同国)		0	塚本 佳千	1	(洛東)	154
110	燈田 結乃	1	(菟道)		3 3 0	塩見 夏菜	2	(同国)	155
111	古田 朱里	2	(鳥羽)		0	中村 円	1	(菟道)	156
112	山内 晶稀	2	(西京)		3	藤原 成美	2	(京教附)	157
113	辻井 沙英	1	(京八幡)		0 1 3	高橋 滯奈	2	(華頂女)	158
114	宮下 和	2	(立宇治)		3	朝田 有香子	2	(京学園)	159
115	吉田 菜々美	3	(桃山)		0	高橋 杏実	1	(すばる)	160
116	金澤 真由	1	(西城陽)		3 3 3	森本 萌	2	(南陽)	161
117	倉田 樹利亜	2	(洛東)		2	中橋 萌乃	2	(東稜)	162
118	杉岡 弘華	2	(京都女)		0 0	西田 舞里子	3	(同志社)	163
119	岩井 杏奈	1	(平安)		3	三浦 若菜	1	(平安)	164
120	西山 菜々子	3	(西乙訓)		3	澤本 稚葉	2	(京都女)	165
121	松岡 千聖	3	(洛陽工)		3 0 0	土原 楽羅子	2	(同国)	166
122	八木 雅子	2	(京文教)		1	斎藤 千尋	3	(鳥羽)	167
123	浅井 茉那美	2	(京学園)		2	高岸 佑季	1	(桃山)	168
124	川勝 紅里	2	(南丹)		3 0 3	北垣 里奈	1	(京八幡)	169
125	嶋川 知紗	1	(華頂女)		3	平川 舞	1	(華頂女)	170
126	小嶋 優佳	2	(平安)		3	安達 利紗子	2	(菟道)	171
127	岩崎 祐佳	3	(東稜)		3 0 3	大熊 日菜	2	(城陽)	172
128	村田 みづき	3	(平安女)		0	山口 友佳	2	(洛西)	173
129	小池 都月	3	(北嵯峨)		3	中川 絢香	2	(京都女)	174
130	島貫 香夏	3	(京都女)		2 1	パク キサ	1	(京朝鮮)	175
131	山本 実優	3	(すばる)		3	山下 祐依	1	(平安)	176
132	中尾 優希	2	(精華女)		3	西本 有希	2	(桃山)	177
133	岩本 夕季	2	(南陽)		0 0	横田 成美	3	(西乙訓)	178
134	菅田 実那香	1	(木津)		0	西田 裕加	2	(東稜)	179
135	吉田 郁可	1	(菟道)		3 0 3	江川 葵	2	(精華女)	180
136	井内 恵里奈	3	(洛東)		3	廣間 結香	3	(京学園)	181