

男子学校対抗

【近畿推薦】 東 山

1	東 山	3		3		福知山成美	8	
2	加悦谷	2		0		1	花園	9
3	西城陽	3		3		3	洛 東	10
4	山城	2		0		3	鳥 羽	11
5	桃 山	3		3		2	府立工業	12
6	菟 道	1		33		3	龍谷大平安	13
7	京都学園	3						

女子学校対抗

1	華頂女子	3		3		京都学園	8	
2	西舞鶴	1		0		1	大 江	9
3	龍谷大平安	3		3		3	洛 西	10
4	京都すばる	3		1		3	桃 山	11
5	福知山	1		1		0	南 陽	12
6	西乙訓	0		3		3	福知山成美	13
7	洛 東	3						

男女とも ベスト4 以上はリーグ戦

男子 学校対抗決勝リーグ

	1 東	2 平	3 成	4 学	得点	得/失	順位
1 東山		3-0	3-0	3-0	6	/	1
2 龍谷大平安	0-3		3-0	3-0	5	/	2
3 福知山成美	0-3	0-3		1-3	3	/	4
4 京都学園	0-3	0-3	3-1		4	/	3

全国高校総体京都府代表 東山

女子 学校対抗決勝リーグ

	1 華	2 成	3 学	4 洛	得点	得/失	順位
1 華頂女子		3-0	3-1	3-0	6	/	1
2 福知山成美	0-3		2-3	3-2	4	19/18	3
3 京都学園	1-3	3-2		2-3	4	22/18	2
4 洛東	0-3	2-3	3-2		4	17/22	4

2・3・4位については、得ゲーム/失ゲームによる。

全国高校総体京都府代表 華頂女子

記録 1

春季卓球選手権大会
兼 全国高等学校総合体育大会 府2次予選

2012(H24)年 6月 2日(土)

3日(日)

立体育館・東山高体育館

男子 学校対抗 準々決勝

東	山	3	対	0	西	城	陽
京	都	学	園	3	対	0	桃
福	知	山	成	3	対	0	洛
龍	谷	大	平	3	対	0	鳥
安							羽

女子 学校対抗 準々決勝

華	頂	女	子	3	対	0	龍	谷	大	平	安
洛		東		3	対	1	京	都	す	ば	る
京	都	学	園	3	対	0	洛				西
福	知	山	成	3	対	1	桃				山

男子 学校対抗 決勝リーグ (優勝校関係分)

	東	山	3	対	0	龍	谷	大	平	安
1 S	宮	本	幸	典	3	丸	裕	一	郎	
			11	-	5					
			11	-	4					
			11	-	6					
2 S	田	中	豪	3	加	藤	駿			
			11	-	9					
			11	-	8					
			11	-	9					
3 D	庄	祐	平	3	河	原	林	大	督	
			11	-	13					
			11	-	8					
			11	-	3					
			11	-	6					
4 S	片	岡	弘	紀		河	原	林	大	督
			-	-						
			-	-						
			-	-						
5 S	庄	祐	平			坂	口	飛	成	
			-	-						
			-	-						
			-	-						

女子 学校対抗 決勝リーグ (優勝校関係分)

	華	頂	女	子	3	対	1	京	都	学	園
1 S	望	月	陽	美	3	國	分	愛	子		
			11	-	6						
			11	-	8						
			11	-	5						
2 S	南	部	芹	菜	3	森	中	春	香		
			11	-	7						
			11	-	4						
			6	-	11						
			11	-	3						
3 D	加	藤	麻	貴	奈	森	中	春	香		
			6	-	11						
			6	-	11						
			10	-	12						
			-	-							
4 S	加	藤	麻	貴	奈	高	橋	伽	奈		
			11	-	3						
			11	-	9						
			11	-	6						
			-	-							
5 S	神	山	佳	栄		廣	間	結	香		
			11	-	5						
			11	-	8						
			13	-	11						
			-	-							

	東	山	3	対	0	京	都	学	園
1 S	宮	本	幸	典	3	中	嶋	陽	平
			12	-	10				
			11	-	4				
			11	-	8				
2 S	片	岡	弘	紀	3	久	保	田	仁
			11	-	1				
			11	-	9				
			11	-	5				
3 D	庄	祐	平	3	中	嶋	陽	平	
			11	-	3				
			11	-	5				
			11	-	6				
			-	-					
4 S	庄	祐	平		足	立	原	宏	樹
			-	-					
			-	-					
			-	-					
5 S	田	中	豪		服	部	翔		
			-	-					
			-	-					
			-	-					

	華	頂	女	子	3	対	0	福	知	山	成	美
1 S	望	月	陽	美	3	川	端	愛	美			
			11	-	6							
			11	-	9							
			11	-	3							
2 S	南	部	芹	菜	3	高	須	裕	美	加		
			11	-	7							
			11	-	8							
			11	-	5							
3 D	加	藤	麻	貴	奈	八	木	遥				
			11	-	7							
			11	-	4							
			11	-	9							
			-	-								
4 S	神	山	佳	栄		江	原	真	由			
			-	-								
			-	-								
			-	-								
5 S	加	藤	麻	貴	奈	高	橋	万	由	子		
			-	-								
			-	-								
			-	-								

	東	山	3	対	0	福	知	山	成	美
1 S	庄	祐	平	3	木	村	隼	一		
			9	-	11					
			11	-	3					
			11	-	5					
2 S	田	中	豪	3	川	見	彰	寿		
			11	-	2					
			11	-	4					
			11	-	6					
3 D	庄	祐	平	3	細	見	翔	吾		
			11	-	3					
			11	-	8					
			11	-	4					
			-	-						
4 S	片	岡	弘	紀		足	立	圭	吾	
			-	-						
			-	-						
			-	-						
5 S	宮	本	幸	典		原	田	昌	汰	
			-	-						
			-	-						
			-	-						

	華	頂	女	子	3	対	0	洛	東
1 S	神	山	佳	栄	3	渡	邊	志	保
			12	-	10				
			11	-	5				
			11	-	5				
2 S	望	月	陽	美	3	杉	本	萌	
			11	-	7				
			11	-	0				
			11	-	5				
			-	-					
3 D	加	藤	麻	貴	奈	杉	本	萌	
			11	-	4				
			11	-	5				
			11	-	6				
			-	-					
4 S	山	前	里	穂	子	芳	森	早	苗
			-	-					
			-	-					
			-	-					
5 S	加	藤	麻	貴	奈	玉	井	詩	織
			-	-					
			-	-					
			-	-					

男子 学校対抗 決勝リーグ

(その2)

女子 学校対抗 決勝リーグ

(その2)

龍谷大平安		3	対	0	京都学園	
1 S	加藤 駿	3	11-5 11-9 11-0	0	奥山 剛史	
2 S	丸 裕一郎	3	12-10 11-6 11-7	0	足立原 宏樹	
3 D	河原林 大督 加藤 駿	3	11-7 11-6 2-11 5-11 11-5	2	中嶋 陽平 足立原 宏樹	
4 S	河原林 大督				藤田 早俊	
5 S	坂口 飛成				中嶋 陽平	

京都学園		3	対	2	福知山成美	
1 S	森中 春香	3	11-5 11-8 11-5	0	高須 裕美加	
2 S	朝田 有香子	0	5-11 6-11 5-11	3	川端 愛美	
3 D	森中 春香 廣間 結香	3	11-8 8-11 11-6 11-7	1	高橋 万由子 川端 愛美	
4 S	國分 愛子	2	14-12 11-13 11-8 8-11 8-11	3	高橋 万由子	
5 S	廣間 結香	3	12-10 11-8 8-11 11-3	1	八木 遥	

龍谷大平安		3	対	0	福知山成美	
1 S	河原林 大督	3	11-5 11-5 11-6	0	原田 昌汰	
2 S	坂口 飛成	3	11-5 11-6 11-1	0	木村 隼一	
3 D	河原林 大督 加藤 駿	3	11-8 11-7 11-7	0	木村 隼一 川見 彰寿	
4 S	加藤 駿				足立 圭吾	
5 S	丸 裕一郎				川見 彰寿	

京都学園		2	対	3	洛 東	
1 S	朝田 有香子	2	7-11 11-9 4-11 11-8 9-11	3	杉本 萌	
2 S	森中 春香	3	11-7 6-11 11-9 11-3	1	渡邊 志保	
3 D	森中 春香 廣間 結香	3	11-6 11-9 11-6	0	杉本 萌 芳森 早苗	
4 S	國分 愛子	1	9-11 15-17 11-6 5-11	3	芳森 早苗	
5 S	廣間 結香	2	8-11 11-8 11-11 11-7 11-13	3	玉井 詩織	

京都学園		3	対	1	福知山成美	
1 S	久保田 仁	3	11-6 11-6 11-7	0	木村 隼一	
2 S	藤田 早俊	1	10-12 5-11 11-9 5-11	3	川見 彰寿	
3 D	中嶋 陽平 久保田 仁	3	11-7 11-4 11-4	0	細見 翔吾 足立 将太	
4 S	服部 翔	3	11-1 11-3 14-12	0	足立 圭吾	
5 S	中嶋 陽平		11-6 11-6		足立 将太	

福知山成美		3	対	2	洛 東	
1 S	高須 裕美加	2	11-13 11-4 11-6 6-11 6-11	3	芳森 早苗	
2 S	川端 愛美	3	11-8 11-6 11-3	0	杉本 萌	
3 D	高橋 万由子 川端 愛美	3	11-8 9-11 11-2 11-3	1	杉本 萌 渡邊 志保	
4 S	波多野 安希	0	9-11 5-11 8-11	3	渡邊 志保	
5 S	高橋 万由子	3	11-4 11-8 11-4	0	玉井 詩織	

男子ダブルス

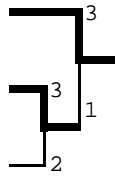
【近畿推薦】 宮本・片岡 (東山)

1	庄 祐平 3 田 中 豪 2	(東山)	3	3	清三 野上 佳泰 史輝 2 2	(東山)	25
2	木全 駿 3 熊谷 賢也 3	(紫野)	3	3	廣瀨 拓斗 1 西崎 直哉 1	(平安)	26
3	水島 廣隆 3 水口 雷 2	(西舞鶴)	0	0	松田 優平 2 杉本 凌 2	(鳥羽)	27
4	田中 翔 2 荒木 健太郎 1	(菟道)	3	3	服部 亮輔 3 大前 亮輔 3	(京学園)	28
5	大久保 諒人 3 吉岡 大輔 3	(すばる)	0	0	村上 聖弥 3 須原 弥介 2	(工業)	29
6	阪口 貴紀 2 久保田 仁 1	(京学園)	2	2	阪田 有信 2 柳澤 矢斗 2	(東稜)	30
7	藤田 早俊 3 奥山 剛史 2	(京学園)	0	0	宮本 卓門 3 北野 翔太 2	(平安)	31
8	菅原 暢泰 1 谷元 祐治 1	(北嵯峨)	0	3	阪上 椋介 3 小松 春樹 1	(山城)	32
9	鶴尾 明大 1 岡本 賢大 1	(東山)	3	0	備本 将司 1 西 紘司 1	(東山)	33
10	原田 昌汰 3 八木 徳貴 2	(成美)	3	3	野村 佳充 2 岡田 大樹 2	(加悦谷)	34
11	坂井 友博 2 田中 佑弥 2	(洛東)	1	0	上原 恒平 3 福田 平介 3	(北嵯峨)	35
12	喜多 剛士 3 綾井 太一 2	(平安)	3	3	中嶋 陽平 2 足立原 宏樹 2	(京学園)	36
13	河原林 大督 3 加藤 駿 2	(平安)	3	3	坂口 飛成 3 丸 裕一郎 2	(平安)	37
14	原田 皓将 3 吉村 司之 3	(南陽)	0	2	田中 明匡 2 山口 匡史 3	(大江)	38
15	宮下 基 3 柴田 建人 3	(菟道)	3	3	島村 洸一 3 瀬戸口 勇真 2	(鳥羽)	39
16	三浦 健太郎 1 前田 翔吾 1	(東山)	3	1	長光 大地 1 杉山 遼 1	(東山)	40
17	澤井 亮 3 森井 拓哉 2	(桃山)	0	3	小中 純哉 3 林島 拓矢 2	(菟道)	41
18	細見 翔吾 2 足立 将太 2	(成美)	0	0	山口 曜 3 加藤 拓也 3	(洛東)	42
19	嶋本 弘悠 2 吉崎 元志 1	(平安)	3	2	木川 隼一 3 村見 彰寿 3	(成美)	43
20	船野 将寛 3 松田 惇平 3	(洛西)	0	0	上田 将志 3 宮内 岳洋 3	(洛西)	44
21	中村 悠作 2 辻田 晃兵 3	(花園)	3	3	畑智大 3 藤沼 望 2	(西城陽)	45
22	上野 雄次 2 森 隆博 1	(工業)	0	3	池中 奎太 3 田出 成 3	(同国)	46
23	浅野 純一 3 古川 颯一郎 3	(鳥羽)	3	0	木村 圭佑 3 中嶋 佑介 3	(すばる)	47
24	前田 啓成 3 杉本 康彰 3	(東山)	3	3	宮本 幸典 2 片岡 典紀 2	(東山)	48

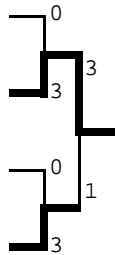


近畿高等学校卓球選手権大会 代表決定戦(敗者復活戦)

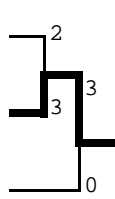
山口 曜 (洛 東)
 加藤 拓也
 原田 昌汰 (成 美)
 八木 徳貴
 池田 奎太 (同 国)
 中出 成



野村 佳充 (加悦谷)
 岡田 大樹
 阪口 貴紀 (京学園)
 久保田 仁
 島村 洸一 (鳥 羽)
 瀬戸口 勇真
 宮下 基人 (菟 道)
 柴田 建人



中村 悠作 (花 園)
 辻田 晃兵
 木村 隼一 (成 美)
 村見 彰一
 藤田 早俊 (京学園)
 奥山 剛史



東山高校内の代表決定戦

	西・備本	西・備本	西・備本	
西・備本		3-2	3-1	○
三浦・前田	2-3		3-0	×
鶴尾・岡本	1-3	0-3		×

阪柳 田澤 有信 矢斗 (東 稜)
 細足 見立 翔将 吾太 (成 美)
 浅古 野川 純颯 一郎 (鳥 羽)
 木熊 全谷 駿也 (紫 野)

男子ダブルス 準々決勝

庄・田中(東山) 3-0 鶴尾・岡本(東山)
 前田・杉本(東山) 3-1 三浦・前田(東山)
 清野・三上(東山) 3-0 備本・西(東山)
 宮本・片岡(東山) 3-1 坂口・丸(平安)

女子ダブルス 準々決勝

林・山前(華頂女) 3-0 堂東・波多野(成美)
 八木・加藤(成美) 3-2 津田・土田(華頂女)
 加藤・神山(華頂女) 3-1 芳森・杉本(洛東)
 高橋・川端(成美) 3-1 望月・増田(華頂女)

男子ダブルス 決勝リーグ

	庄・田中	宮本・片岡	清野・三上	前田・杉本	得点	勝/負	順位
庄 祐平 田中 豪 (東山)	/	1 8-11 11-7 3 2-11 3 5-11	3 11-4 11-9 0 11-4 0 -	3 11-8 11-9 0 11-7 0 -	5	/	2
宮本 幸典 片岡 弘紀 (東山)	3 11-8 7-11 1 11-2 1 11-5	/	3 11-8 11-9 0 11-8 0 -	3 11-3 11-7 0 11-7 0 -	6	/	1
清野 佳史 三上 泰輝 (東山)	0 4-11 9-11 3 4-11 3 -	0 8-11 9-11 3 8-11 3 -	/	3 11-8 13-11 0 16-14 0 -	4	/	3
前田 啓成 杉本 康彰 (東山)	0 8-11 9-11 3 7-11 3 -	0 3-11 7-11 3 7-11 3 -	0 8-11 11-13 3 14-16 3 -	/	3	/	4

女子ダブルス 決勝リーグ

	林・山前	高橋・川端	加藤・神山	八木・加藤	得点	勝/負	順位
林 杏子 山前 里穂子 (華頂女)	/	2 11-6 10-12 3 8-11 3 11-5 3 8-11	0 6-11 6-11 3 4-11 3 -	3 11-6 12-10 1 8-11 1 11-6 1 -	4	/	3
高橋 万由子 川端 愛美 (成美)	3 6-11 12-10 2 11-8 2 5-11 11-8	/	0 7-11 8-11 3 3-11 3 -	3 11-3 7-11 2 5-11 2 11-7 2 11-8 2	5	/	2
加藤 麻貴奈 神山 佳栄 (華頂女)	3 11-6 11-6 0 11-4 0 -	0 11-7 11-8 3 11-3 0 -	/	3 8-11 11-8 1 11-9 1 11-3 1 -	6	/	1
八木 遥 加藤 花奈 (成美)	1 6-11 10-12 3 11-8 3 6-11	2 3-11 11-7 3 11-5 3 7-11 3 8-11	1 11-8 8-11 3 9-11 3 3-11 3 -	/	3	/	4

男女とも、上位2組が京都府代表として全国高校総体に出場。