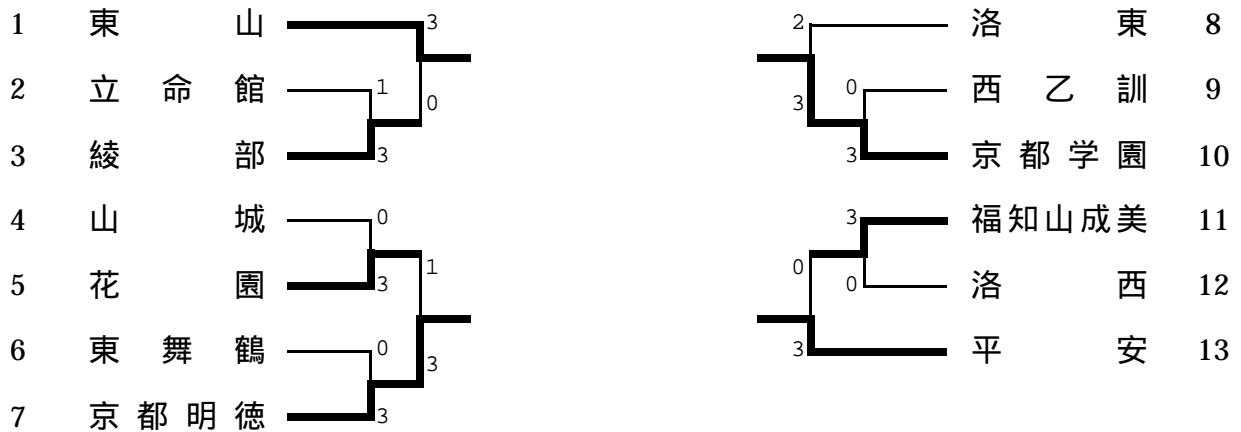


男子 学 校 対 抗

【近畿推薦】 東 山



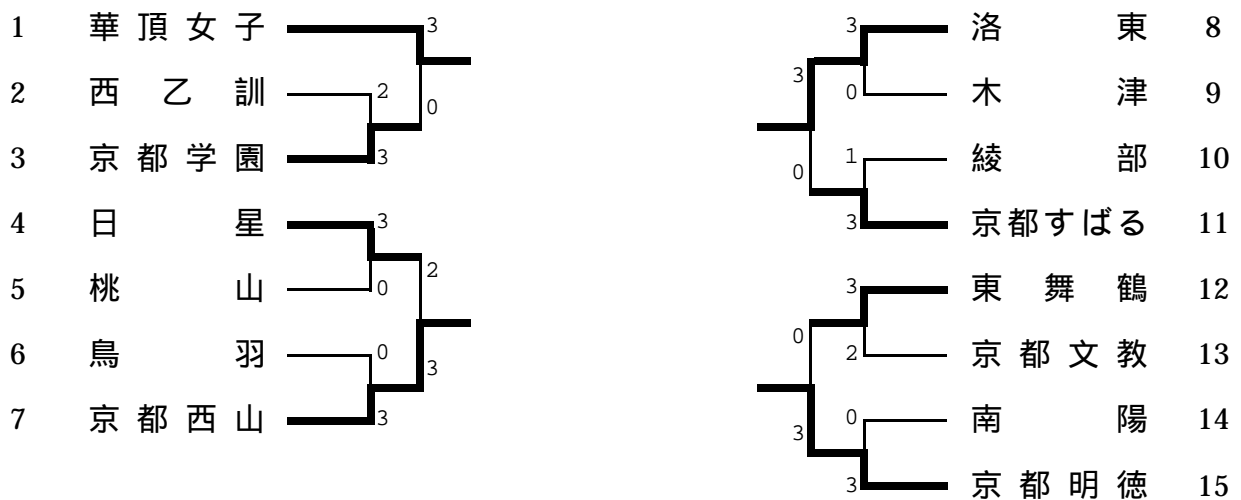
近畿大会最終代表決定戦勝者：立命館

決勝リーグ

	東 山	平 安	学 園	明 德	得点	勝/負	順位
東 山	/	3-0	3-0	3-0	6		1
平 安	0-3	/	3-0	3-0	5		2
京 都 学 園	0-3	0-3	/	3-2	4		3
京 都 明 德	0-3	0-3	2-3	/	3		4

全国高校総体男子代表
東 山

女 子 学 校 対 抗



決勝リーグ

	華 頂	日 星	洛 東	西 山	得点	勝/負	順位
華 頂 女 子	/	3-2	3-0	3-0	6		1
京 都 明 德	2-3	/	3-1	3-1	5		2
洛 東	0-3	1-3	/	3-1	4		3
京 都 西 山	0-3	1-3	1-3	/	3		4

全国高校総体女子代表
華頂女子

記録 1

春季卓球選手権大会
兼 全国高等学校総合体育大会 府2次予選

2009(H21)年 6月 7日(日)

伏見港体育館

男子 学校対抗 準々決勝

東	山	3	対	0	綾	部
京	都	明	徳	3	対	1
京	都	学	園	3	対	2
平	安	3	対	0	福	知
						山
						成
						美

女子 学校対抗 準々決勝

華	頂	女	子	3	対	0	京	都	学	園
京	都	西	山	3	対	2	日	星		
洛		東		3	対	0	京	都	す	ば
京	都	明	徳	3	対	0	東	舞	鶴	

男子 学校対抗 決勝リーグ (優勝校関係分)

	東	山	3	対	0	平	安
1 S	吉	田	和	也	3	仲	田
							凌
2 S	森	聡	詩	3	松	本	航
							汰
3 D	土	倉	諒	3	松	本	航
	吉	田	和	也		藤	田
							智
4 S	土	倉	諒		山	本	明
							生
5 S	佐	藤	究		吉	村	諒

女子 学校対抗 決勝リーグ (優勝校関係分)

	華	頂	女	子	3	対	2	京	都	明	徳
1 S	坂	本	瑞	穂	3	寺	井	江	里		
2 S	堀	千	紗	都	0	松	澤	美	紀	子	
3 D	坂	本	瑞	穂	3	松	澤	美	紀	子	
	天	野	有	香		角	し	の	ぶ		
4 S	浜	畑	保	菜	美	2	角	し	の	ぶ	
5 S	天	野	有	香	3	山	川	み	な	み	

	東	山	3	対	0	京	都	学	園
1 S	森	聡	詩	3	津	田	元		
2 S	土	倉	諒	3	沢	井	俊	介	
3 D	土	倉	諒	3	沢	井	俊	介	
	吉	田	和	也		笹	岸	航	輔
4 S	吉	田	和	也		笹	岸	航	輔
5 S	佐	藤	究		小	林	尚	史	

	華	頂	女	子	3	対	0	洛	東	
1 S	浜	畑	保	菜	美	3	柴	田	愛	美
2 S	坂	本	瑞	穂	3	森	本	美	紀	
3 D	坂	本	瑞	穂	3	柴	田	愛	美	
	天	野	有	香		谷	澤	茉	紀	
4 S	堀	千	紗	都		谷	澤	茉	紀	
5 S	天	野	有	香		井	内	絢	乃	

	東	山	3	対	0	京	都	明	徳
1 S	吉	田	和	也	3	伊	藤	幸	雄
2 S	佐	藤	究	3	上	田	佳	樹	
3 D	土	倉	諒	3	前	田	平	志	朗
	吉	田	和	也		伊	藤	幸	雄
4 S	森	聡	詩		前	田	平	志	朗
5 S	土	倉	諒		西	山	真	司	

	華	頂	女	子	3	対	0	京	都	西	山
1 S	堀	千	紗	都	3	毎	床	愛	美		
2 S	姫	野	華	3	芦	田	詩	織			
3 D	坂	本	瑞	穂	3	中	塚	真	衣		
	天	野	有	香		毎	床	愛	美		
4 S	坂	本	瑞	穂		中	塚	祐	以		
5 S	天	野	有	香		杉	原	悠	加		

男子 学校対抗 決勝リーグ

(その2)

女子 学校対抗 決勝リーグ

(その2)

平		安		3 対 0		京 都 学 園	
1 S	仲 田 凌	3	11 - 2 11 - 7 11 - 5	0		小 林 尚 史	
2 S	山 本 明 生	3	11 - 8 11 - 9 11 - 3	0		沢 井 俊 介	
3 D	松 本 航 汰 藤 田 智 彦	3	11 - 3 11 - 8 11 - 6	0		沢 井 俊 介 笹 岸 航 輔	
4 S	松 本 航 汰					津 田 元	
5 S	吉 村 諒					笹 岸 航 輔	

京 都 明 徳		3 対 1		洛		東	
1 S	松 澤 美 紀 子	3	8 - 11 11 - 9 11 - 5 10 - 12 11 - 9	2		谷 澤 茉 紀	
2 S	山 川 み な み	2	11 - 6 11 - 13 11 - 5 2 - 11 3 - 11	3		森 本 美 紀	
3 D	松 澤 美 紀 子 角 し の ぶ	3	11 - 4 12 - 10 11 - 7	0		柴 田 愛 美 谷 澤 茉 紀	
4 S	角 し の ぶ	3	11 - 1 11 - 5 11 - 9	1		柴 田 愛 美	
5 S	寺 井 江 里		11 - 8 7 - 11 8 - 11 11 - 3			井 内 絢 乃	

平		安		3 対 0		京 都 明 徳	
1 S	吉 村 諒	3	11 - 5 11 - 8 11 - 4	0		前 田 平 志 朗	
2 S	山 本 明 生	3	11 - 6 11 - 5 11 - 6	0		西 山 真 司	
3 D	松 本 航 汰 藤 田 智 彦	3	5 - 11 4 - 11 11 - 6 11 - 7 13 - 11	2		前 田 平 志 朗 伊 藤 幸 雄	
4 S	松 本 航 汰					伊 藤 幸 雄	
5 S	仲 田 凌					上 田 佳 樹	

京 都 明 徳		3 対 1		京 都 西 山			
1 S	松 澤 美 紀 子	3	11 - 8 11 - 5 11 - 3	0		毎 床 愛 美	
2 S	山 川 み な み	0	11 - 13 4 - 11 10 - 12	3		杉 原 悠 加	
3 D	松 澤 美 紀 子 角 し の ぶ	3	11 - 7 11 - 8 11 - 2	0		中 塚 祐 以 芦 田 詩 織	
4 S	角 し の ぶ	3	11 - 7 11 - 9 11 - 11 11 - 8	1		芦 田 詩 織	
5 S	寺 井 江 里		11 - 5 7 - 11 6 - 11 9 - 11			中 塚 祐 以	

京 都 学 園		3 対 2		京 都 明 徳			
1 S	津 田 元	3	11 - 9 11 - 5 5 - 11 11 - 4	1		上 田 佳 樹	
2 S	小 林 尚 史	0	7 - 11 10 - 12 5 - 11	3		前 田 平 志 朗	
3 D	笹 岸 航 輔 沢 井 俊 介	0	5 - 11 5 - 11 5 - 11	3		前 田 平 志 朗 伊 藤 幸 雄	
4 S	笹 岸 航 輔	3	9 - 11 11 - 6 11 - 6 2 - 11 11 - 8	2		伊 藤 幸 雄	
5 S	沢 井 俊 介	3	11 - 7 11 - 5 10 - 12 11 - 8	1		西 山 真 司	

洛		3 対 1		京 都 西 山			
1 S	森 本 美 紀	3	11 - 5 12 - 10 11 - 7	0		毎 床 愛 美	
2 S	井 内 絢 乃	0	6 - 11 9 - 11 8 - 11	3		芦 田 詩 織	
3 D	柴 田 愛 美 谷 澤 茉 紀	3	11 - 5 11 - 6 11 - 3	0		中 塚 祐 以 芦 田 詩 織	
4 S	柴 田 愛 美	3	11 - 5 6 - 11 11 - 9 11 - 5	1		杉 原 悠 加	
5 S	谷 澤 茉 紀		12 - 10 13 - 15 11 - 9			中 塚 祐 以	

男子ダブルス

【近畿推薦】 佐藤・小澤 (東山)

順位	選手	所属	ポイント	対戦相手	ポイント	選手	所属	ポイント
1	佐藤 究史	(東山)	3	森初 田治	3	彰翔 浩大	(平安)	25
2	藤澤 吉樹	(綾部)	3	島本 裕大	3	裕佑 大哉	(成美)	26
3	中見 俊樹	(菟道)	2	熊北 井岡	3	栄資 太史	(京学園)	27
4	廻岡 拓成	(山城)	3	宮本 翔英	3	太史 太和	(西乙訓)	28
5	阿部 星音	(大谷)	3	上北 田井	2	佳樹 樹汰	(明德)	29
6	阪谷 武大	(平安)	2	増久 田野	3	庸徳 一朗	(東山)	30
7	伊藤 克弥	(東山)	2	檀野 真敬	3	真敬 祐	(綾部)	31
8	藤野 克凱	(桂)	1	寺地 大凌	3	大凌 豊光	(洛東)	32
9	取西 駿太郎	(洛東)	3	宮崎 豊光	1	貴之 貴	(平安)	33
10	堂田 耕司	(成美)	3	岩前 貴勇	3	之貴 平生	(立命館)	34
11	井井 俊介	(京学園)	3	仲井 翔健	3	平生 詩哉	(洛西)	35
12	岸航 輔彦	(平安)	2	藤井 大島	3	聡祐 直也	(東山)	36
13	田本 智彦	(東山)	3	森島 黒長	3	直洸 也佑	(東山)	37
14	倉田 和也	(洛東)	2	小野 真弘	2	真勝 弘也	(洛東)	38
15	島本 拓悠	(西乙訓)	3	田中 大和	3	和佑 也史	(東舞鶴)	39
16	口山 良輔	(京学園)	3	小美 田矢	1	竜尚 逸朗	(平安)	40
17	津田 元陸	(成美)	3	土小 古川	3	和幸 幸	(京学園)	41
18	田本 昌宏	(立命館)	3	小池 和幸	3	諒 樹	(平安)	42
19	澤木 佳祐	(平安)	3	大福 島井	3	将海 樹渡	(成美)	43
20	仲山 明生	(鳥羽)	2	中前 塚田	3	晃大 平輝	(すばる)	44
21	永井 卓弥	(西城陽)	3	小東 林出	3	直有 彦也	(立命館)	45
22	荻野 和磨	(成美)	2	多内 田藤	3	正睦 範	(洛西)	46
23	福井 優紀	(洛西)	2	友塩 田見	3	明晃 博平	(工業)	47
24	江嶋 綾佑	(明德)	3	山谷 山田	3	宗朋 慶也	(東山)	48

ベスト4以上はリーグ戦

	藤田・松本	山田・谷口	森・大島	土倉・吉田	得点	勝/負	順位
藤松 田本 智彦 (平安)		2 - 3	1 - 3	2 - 3	3		4
山谷 田口 宗慶 (東山)	3 - 2		2 - 3	1 - 3	4		3
森大 島 聡祐 詩哉 (東山)	3 - 1	3 - 2		3 - 1	6		1
土吉 倉田 和諒也 (東山)	3 - 2	3 - 1	1 - 3		5		2

全国高等学校総合体育大会 男子ダブルス 京都府代表

森大 島 聡祐 詩哉 (東山) 土吉 倉田 和諒也 (東山)

近畿高等学校卓球選手権大会 代表決定戦(敗者復活戦)

福井 優 (成美)	3
矢野 和紀 (成美)	3
多田 正範 (洛西)	0 1 3
内藤 睦 (洛西)	3
中安 村藤 佑貴 (洛東)	3
大岡 島本 拓也馬 (洛東)	3 0
熊北 井岡 栄資 太史 (京学園)	0

東山高校内の代表決定戦			
3	黒長	羽屋	直也 (東山)
0	増久	田野	庸一郎 (東山)

仲藤 井井 翔健 平生 (洛西)	0
小鈴 澤木 佳祐 (立命館)	3 3 3
土小 田林 竜尚 也史 (京学園)	2
小田 野中 真勝 弘也 (洛東)	0 2
上北 田井 佳亮 樹汰 (明徳)	3

2	寺上	地村	大凌 (洛東)
3	中前	塚田	晃大 平輝 (すばる)
0	沢笹	井岸	俊航 介輔 (京学園)
3	田塩	中見	樹樹 (綾部)
1	荻野	田田	俊和 磨樹 (西城陽)

女子ダブルス

1	松澤 角	美紀子 しのぶ	3 3	(明徳)				川本 廣瀬	百華 光咲	3 3	(日星)	26
2	川崎 西岡	陽子 朋美	3 2	(東舞鶴)	0	3	0	駒井 川端	亜梨紗 彩子	2 2	(すばる)	27
3	中塚 小塚	真衣 風音	1 1	(西山)	3		3	山川 寺井	みなみ 江里	3 3	(明徳)	28
4	荒居 高見	良美 文	2 1	(洛東)	3		2	秋山 田和	翔子 類	3 3	(京都女)	29
5	乙山 船越	美紗恵 麻那実	2 2	(西京)	1	1	0	大福 水口	めぐみ 万季	2 2	(木津)	30
6	石井 植田	優希 絵美	1 1	(すばる)	0	3	3	浜畑 岡本	保菜美 祐実	1 1	(華頂女)	31
7	小森 西尾	香菜子 理沙	1 1	(華頂女)	3		3	河端 杉原	悠加 諒	2 2	(西山)	32
8	井上 植山	麻美 真実	3 3	(日星)	3		0	伊藤 北川	香久 未久	1 1	(京文教)	33
9	岡田 嶋川	千千 晶賀	2 2	(京八幡)	2	0	0	田中 井上	良子 亜音	2 1	(大江)	34
10	安武 川嶋	鈴果 里佳	2 2	(西乙訓)	3		3	森本 井内	美紀 絢乃	2 2	(洛東)	35
11	森口 水口	水貴 未希	2 2	(木津)	3		0	上杉 下村	しおり 美貴	2 1	(北嵯峨)	36
12	富江 中村	彩香 楓	1 1	(西山)	1	3	3	堀野 野	千紗都 華	3 3	(華頂女)	37
13	荒畑 米澤	知佳 梨佐	2 2	(華頂女)	3		2	岸村 山	佑子 依子	3 3	(すばる)	38
14	天野 坂本	有香 瑞穂	3 3	(華頂女)	3		0	伊佐 井川	加津美 成美	2 2	(城陽)	39
15	尾形 三村	美緒 まこ	2 2	(鳥羽)	0	3	0	寺谷 小稻	朋子 理紗	3 2	(西乙訓)	40
16	田中 増田	瑛子 明日香	3 3	(京学園)	3		3	泉下 宮	亜珠香 詩穂	3 3	(桃山)	41
17	一柳 梅景	紫乃 麻衣	3 3	(すばる)	3		0	白岡 數崎	朱理 千絵	3 2	(網野)	42
18	坂本 新村	聖美 優理香	3 3	(南陽)	0	1	0	杉本 玉置	美優 瑠里	2 2	(華頂女)	43
19	西村 川根	真貴 穂都美	3 3	(綾部)	3		3	合原 田田	志乃 加奈	2 2	(京学園)	44
20	中塚 芦田	祐以 詩織	3 3	(西山)	3		3	福井 山末	香奈 千咲	1 1	(洛東)	45
21	岩田 櫻井	亜美 彩乃	3 2	(東舞鶴)	2	0	0	古川 中島	奈央 綾菜	3 3	(南陽)	46
22	桐村 荻野	麻希 詩織	3 2	(京文教)	3		3	山河 崎北	真悠 柊子	3 2	(東舞鶴)	47
23	宝島 小泉	美希 江里子	3 3	(向陽)	1		3	中村 毎床	綾花 愛美	2 1	(西山)	48
24	瀬上 音綿	亜希子 那奈	3 3	(城陽)	3	3	0	田中 笠井	亜那 美希	1 1	(峰山)	49
25	柴田 谷澤	愛美 茉莉	3 3	(洛東)	3		3	山田 繁田	沙矢香 佳江	3 3	(華頂女)	50

	荒畑・米澤	杉本・玉置	堀・姫野	天野・坂本	得点	勝/負	順位
荒畑 米澤 知梨 佳佐 (華頂女)		3 - 1	0 - 3	0 - 3	4		3
杉本 玉置 美瑠 優里 (華頂女)	1 - 3		1 - 3	0 - 3	3		4
堀野 千紗都華 (華頂女)	3 - 0	3 - 1		1 - 3	5		2
天野 坂本 有瑞 香穂 (華頂女)	3 - 0	3 - 0	3 - 1		6		1

全国高等学校総合体育大会 女子ダブルス 京都府代表

天野 坂本 有瑞 香穂 (華頂女) 堀野 千紗都華 (華頂女)

近畿高等学校卓球選手権大会 代表決定戦(敗者復活戦)

中小塚 真衣 (西山)	0	森井 本内 美絢 紀乃 (洛東)	0
安川 武嶋 鈴果 (西乙訓)	3 3	山寺 川井 みなみ (明德)	3 3
桐荻 村野 麻詩 希織 (京文教)	2	一梅 柳景 紫麻 乃衣 (すばる)	
荒高 居見 良美 (洛東)	3	田井 中上 良亜 子音 (大江)	3
岸村 佑子 (すばる)	3	大水 福口 めぐみ (木津)	1 2 3
		山河 崎北 真柊 悠子 (東舞鶴)	
中村 綾花 (西山)	3		
森口 水貴 (木津)	3		
田中 瑛子 (京学園)	3		
泉下 亜珠香 (桃山)	3 2		
瀬上 亜希子 (城陽)	0		

男子ダブルス 準々決勝

藤田・松本(平安) 3-0 佐藤・小澤(東山)
土倉・吉田(東山) 3-0 仲田・山本(平安)
森・大島(東山) 3-1 増田・久野(東山)
山田・谷口(東山) 3-2 黒羽・長屋(東山)

女子ダブルス 準々決勝

荒畑・米澤(華頂女) 3-2 松澤・角(明徳)
天野・坂本(華頂女) 3-0 柴田・谷澤(洛東)
堀・姫野(華頂女) 3-2 浜畑・岡本(華頂女)
杉本・玉置(華頂女) 3-2 山田・繁田(華頂女)

男子ダブルス 決勝リーグ

	藤田・松本	山田・谷口	森・大島	土倉・吉田	得点	勝/負	順位
藤田 智彦 松本 航汰 (平安)	/	2 5-11 11-9 3 4-11 3 11-6 13-15	1 11-7 1-11 3 5-11 3 8-11	2 6-11 11-8 3 11-8 3 6-11 9-11	3	/	4
山田 宗慶 谷口 朋也 (東山)	3 11-5 9-11 2 11-4 2 6-11 15-13	/	2 7-11 7-11 3 11-6 3 11-8 10-12	1 11-8 9-11 3 8-11 3 10-12 -	4	/	3
森 聡詩 大島 祐哉 (東山)	3 7-11 11-1 1 11-5 1 11-8	3 11-7 11-7 2 6-11 2 8-11 12-10	/	3 11-7 11-8 1 9-11 1 11-6 -	6	/	1
土倉 諒 吉田 和也 (東山)	3 11-6 8-11 2 8-11 2 11-6 11-9	3 8-11 11-9 1 11-8 1 12-10	1 7-11 8-11 3 11-9 3 6-11 -	/	5	/	2

女子ダブルス 決勝リーグ

	荒畑・米澤	杉本・玉置	堀・姫野	天野・坂本	得点	勝/負	順位
荒畑 知佳 米澤 梨佐 (華頂女)	/	3 11-6 13-11 1 5-11 1 13-11	0 9-11 10-12 3 7-11 3 -	0 8-11 3-11 3 4-11 3 -	4	/	3
杉本 美優 玉置 瑠里 (華頂女)	1 6-11 11-13 3 11-5 3 11-13 -	/	1 11-6 6-11 3 7-11 3 7-11 -	0 8-11 3-11 3 9-11 3 -	3	/	4
堀 千紗都 姫野 華 (華頂女)	3 11-9 12-10 0 11-7 0 -	3 6-11 11-6 1 11-7 1 11-7 -	/	1 11-7 2-11 3 7-11 3 8-11 -	5	/	2
天野 有香 坂本 瑞穂 (華頂女)	3 11-8 11-3 0 11-4 0 -	3 11-8 11-3 0 11-9 0 -	0 7-11 11-2 1 11-7 1 11-8 -	/	6	/	1

男女とも、上位2組が京都府代表として全国高校総体に出場。

男子シングルス 決勝リーグ

	吉田	土倉	佐藤	森	増田	黒羽	小澤	大島	得点	勝/負	順位
1 吉田和也 (東山)		0-3	3-0	1-3	3-2	2-3	2-3	0-3	9		6
2 土倉諒 (東山)	3-0		0-3	3-0	3-0	3-0	3-2	1-3	12		3
3 佐藤究 (東山)	0-3	3-0		1-3	3-0	2-3	0-3	1-3	9		7
4 森聡詩 (東山)	3-1	0-3	3-1		3-0	3-0	3-0	3-2	13		1
5 増田庸一朗 (東山)	2-3	0-3	0-3	0-3		1-3	0-3	1-3	7		8
6 黒羽直也 (東山)	3-2	0-3	3-2	0-3	3-1		0-3	1-3	10		5
7 小澤吉史 (東山)	3-2	2-3	3-0	0-3	3-0	3-0		1-3	11		4
8 大島祐哉 (東山)	3-0	3-1	3-1	2-3	3-1	3-1	3-1		13		2

1・2位 , 6・7位 は対戦者間の成績による

全国高校総体 男子シングルス 京都府代表

森 聡 詩 (東 山)

大 島 祐 哉 (東 山)

土 倉 諒 (東 山)

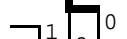
小 澤 吉 史 (東 山)

近畿高校卓球選手権 代表決定戦(敗者復活戦) 2枠

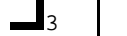
大 島 拓 也 (洛 東)



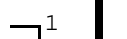
朝 田 陸 (京学園)



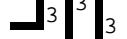
藤 田 智 彦 (平 安)



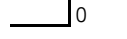
鈴 木 彰 人 (立命館)



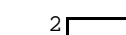
森 田 彰 浩 (平 安)



福 井 海 渡 (成 美)



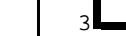
宮 崎 豊 (平 安)



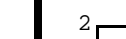
福 井 優 (成 美)



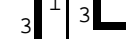
岡 本 悠 馬 (洛 東)



伊 藤 克 弥 (平 安)



沢 井 俊 介 (京学園)



小 池 和 幸 (平 安)



女子シングルス

1	坂本	瑞穂	3	(華頂女)	堀	千紗都	3	(華頂女)	27
2	梅景	麻衣	3	(すばる)	泉	亜珠香	3	(桃山)	28
3	井上	麻美	3	(日星)	川根	穂都美	3	(綾部)	29
4	河北	柊子	2	(東舞鶴)	芦田	詩織	3	(西山)	30
5	杉原	悠加	2	(西山)	小稲	理紗	2	(西乙訓)	31
6	内川	優玲花	1	(北稜)	山村	依子	3	(すばる)	32
7	合田	志乃	2	(京学園)	玉置	瑠里	2	(華頂女)	33
8	浜畑	保菜美	1	(華頂女)	植山	真実	3	(日星)	34
9	森本	美紀	2	(洛東)	原田	加奈	2	(京学園)	35
10	中塚	祐以	3	(西山)	岡本	祐実	1	(華頂女)	36
11	小森	香菜子	1	(華頂女)	山川	みなみ	3	(明德)	37
12	山崎	真悠	3	(東舞鶴)	井内	絢乃	2	(洛東)	38
13	松澤	美紀子	3	(明德)	荒畑	知佳	2	(華頂女)	39
14	姫野	華	3	(華頂女)	天野	有香	3	(華頂女)	40
15	上杉	しおり	2	(北嵯峨)	河端	諒	2	(西山)	41
16	川本	百華	3	(日星)	田中	良子	2	(大江)	42
17	谷澤	茉紀	3	(洛東)	西尾	理沙	1	(華頂女)	43
18	田中	瑛子	3	(京学園)	一柳	紫乃	3	(すばる)	44
19	山田	沙矢香	3	(華頂女)	廣瀬	光咲	3	(日星)	45
20	繁田	佳江	3	(華頂女)	杉本	美優	2	(華頂女)	46
21	中村	綾花	2	(西山)	白數	朱理	3	(網野)	47
22	荻野	詩織	2	(京文教)	増田	明日香	3	(京学園)	48
23	西村	真貴	3	(綾部)	柴田	愛美	3	(洛東)	49
24	岸	佑子	3	(すばる)	中川	知香	1	(華頂女)	50
25	寺井	江里	3	(明德)	岩田	亜美	3	(東舞鶴)	51
26	米澤	梨佐	2	(華頂女)	角	しのぶ	3	(明德)	52

ベスト8以上はリーグ戦

女子シングルス 決勝リーグ

	坂本	角	堀	米澤	姫野	荒畑	天野	浜畑	得点	勝/負	順位
1	坂本 瑞穂 (華頂女)	3 - 0	1 - 3	3 - 0	3 - 2	3 - 0	3 - 1	3 - 0	13		1
2	角 しのぶ (明徳)	0 - 3		3 - 1	3 - 1	3 - 2	3 - 0	3 - 0	12		2
3	堀 千紗都 (華頂女)	3 - 1	1 - 3		3 - 0	1 - 3	3 - 0	1 - 3	10		6
4	米澤 梨佐 (華頂女)	0 - 3	1 - 3	0 - 3		3 - 2	0 - 3	2 - 3	8		8
5	姫野 華 (華頂女)	2 - 3	2 - 3	3 - 1	2 - 3		3 - 0	0 - 3	10		5
6	荒畑 知佳 (華頂女)	0 - 3	0 - 3	0 - 3	3 - 0	0 - 3		0 - 3	8		7
7	天野 有香 (華頂女)	1 - 3	0 - 3	3 - 1	3 - 2	3 - 0	3 - 0		12		3
8	浜畑 保菜美 (華頂女)	0 - 3	3 - 2	3 - 1	3 - 0	2 - 3	3 - 0	1 - 3	11		4

2・3位 , 5・6位 , 7・8位は 対戦者間の成績による

全国高校総体 女子シングルス 京都府代表

坂本 瑞穂 (華頂女)

角 しのぶ (明徳)

天野 有香 (華頂女)

浜畑 保菜美 (華頂女)

近畿高校卓球選手権 代表決定戦 (敗者復活戦) 5枠のうち4

華頂高校内の代表決定戦 (残り1枠)

井内 絢乃 (洛東)	3
井上 麻美 (日星)	3 2
合田 志乃 (京学園)	2
田中 良子 (大江)	1
谷澤 茉紀 (洛東)	3 3
泉 亜珠香 (桃山)	0 1
岸 佑子 (すばる)	3
西村 真貴 (綾部)	0
植山 真実 (日星)	3 1
松澤 美紀子 (明徳)	3 3
森本 美紀 (洛東)	2
芦田 詩織 (西山)	3
柴田 愛美 (洛東)	0 3
川本 百華 (日星)	

3	小森 香菜子
1 0	繁田 佳江
0 3	岡本 祐実
0	玉置 瑠里
0 3	山田 沙矢香
3	杉本 美優

代表決定戦 (最終1枠)

3	井上 麻美 (日星)
0 1	岸 佑子 (すばる)
3 3	植山 真実 (日星)
0	川本 百華 (日星)

男子シングルス 決勝リーグ (優勝者関係分)

森 聡 詩	3	13 - 15 7 - 11 11 - 8	2	大 島 祐 哉
(東 山)		11 - 7 11 - 9		(東 山)
6勝1敗	0	5 - 11 11 - 13 9 - 11	3	土 倉 諒
		-		(東 山)
	3	11 - 9 11 - 4 11 - 9	0	小 澤 吉 史
		-		(東 山)
	3	11 - 3 11 - 8 11 - 2	0	黒 羽 直 也
		-		(東 山)
	3	11 - 6 9 - 11 11 - 8	1	吉 田 和 也
		16 - 14 -		(東 山)
	3	11 - 7 11 - 7 10 - 12	1	佐 藤 究
		11 - 7 -		(東 山)
	3	11 - 3 11 - 6 11 - 9	0	増 田 庸一朗
		-		(東 山)

女子シングルス 決勝リーグ (優勝者関係分)

坂 本 瑞 穂	3	11 - 5 11 - 7 11 - 7	0	角 しのぶ
(華頂女)		-		(明 徳)
6勝1敗	3	11 - 4 11 - 13 11 - 4	1	天 野 有 香
		11 - 3 -		(華頂女)
	3	11 - 6 11 - 8 11 - 8	0	浜 畑 保菜美
		-		(華頂女)
	3	11 - 2 5 - 11 11 - 6	2	姫 野 華
		6 - 11 11 - 8		(華頂女)
	1	9 - 11 12 - 10 6 - 11	3	堀 千紗都
		8 - 11 -		(華頂女)
	3	11 - 5 11 - 2 11 - 6	0	荒 畑 知 佳
		-		(華頂女)
	3	11 - 5 11 - 9 11 - 3	0	米 澤 梨 佐
		-		(華頂女)

優 勝 森 聡詩 (東 山)
準優勝 大島 祐哉 (東 山)
3 位 土倉 諒 (東 山)
4 位 小澤 吉史 (東 山)

優 勝 坂本 瑞穂 (華頂女)
準優勝 角 しのぶ (明 徳)
3 位 天野 有香 (華頂女)
4 位 浜畑 保菜美 (華頂女)

男子シングルス 決勝リーグ(結果)

	吉田	土倉	佐藤	森	増田	黒羽	小澤	大島	得点	勝 / 負	順位	
1	吉田 和也 (東山) 2	0 8-11 5-11 7-11 3 - -	3 11-7 11-9 11-5 0 - -	1 6-11 11-9 8-11 3 14-16 -	3 11-5 9-11 10-12 2 11-8 11-8	2 11-5 9-11 10-12 2 11-8 11-8	3 6-11 11-9 7-11 3 11-9 6-11	2 9-11 1-11 13-11 3 11-9 8-11	0 8-11 6-11 8-11 3 - -	9	/	6
2	土倉 諒 (東山) 3	3 11-8 11-5 11-7 0 - -	0 9-11 9-11 9-11 3 - -	3 11-5 13-11 11-9 0 - -	0 11-2 11-7 11-6 0 - -	3 11-5 11-3 11-7 0 - -	3 9-11 14-12 11-7 2 3-11 11-7	1 6-11 11-9 6-11 3 5-11 -	12	/	3	
3	佐藤 究 (東山) 3	0 7-11 9-11 5-11 3 - -	3 11-9 11-9 11-9 0 - -	1 7-11 7-11 12-10 3 7-11 -	3 11-9 11-6 11-4 0 - -	2 16-18 11-6 11-3 3 6-11 8-11	0 9-11 7-11 9-11 3 - -	1 3-11 10-12 11-5 3 7-11 -	9	/	7	
4	森 聡詩 (東山) 2	3 11-6 9-11 11-8 1 16-14 -	0 5-11 11-13 9-11 3 - -	3 11-7 11-7 10-12 1 11-7 -	3 11-3 11-6 11-9 0 - -	3 11-3 11-8 11-2 0 - -	3 11-9 11-4 11-9 0 - -	3 13-15 7-11 11-8 2 11-7 11-9	13	/	1	
5	増田 庸一朗 (東山) 2	2 5-11 11-9 12-10 3 8-11 8-11	0 2-11 7-11 6-11 3 6-11 3 -	0 9-11 6-11 4-11 3 - -	0 3-11 6-11 9-11 3 - -	1 8-11 11-4 4-11 3 4-11 -	0 6-11 8-11 4-11 3 - -	1 10-12 11-9 6-11 3 5-11 -	7	/	8	
6	黒羽 直也 (東山) 2	3 11-6 9-11 11-7 2 9-11 11-6	0 5-11 3-11 7-11 3 - -	3 18-16 6-11 3-11 2 11-6 11-8	0 3-11 8-11 2-11 3 - -	3 11-8 4-11 11-4 1 - -	0 6-11 9-11 7-11 3 - -	1 10-12 5-11 11-9 3 10-12 -	10	/	5	
7	小澤 吉史 (東山) 3	3 11-9 11-1 11-13 2 9-11 11-8	2 11-9 12-14 7-11 3 11-3 7-11	3 11-9 11-7 11-9 0 - -	0 9-11 4-11 9-11 3 - -	3 11-6 11-8 11-4 0 - -	3 11-6 11-9 11-7 0 - -	1 9-11 11-9 8-11 3 11-13 -	11	/	4	
8	大島 祐哉 (東山) 1	3 11-8 11-6 11-8 0 - -	3 11-6 9-11 11-6 1 11-5 -	3 11-3 12-10 5-11 1 11-7 -	2 15-13 11-7 8-11 3 7-11 9-11	3 12-10 9-11 11-6 1 11-5 -	3 12-10 11-5 9-11 1 11-8 13-11	1 11-9 9-11 11-8 1 - -	13	/	2	

女子シングルス 決勝リーグ(結果)

	坂 本	角	堀	米 澤	姫 野	荒 畑	天 野	浜 畑	得点	勝 / 負	順位
1	坂 本 瑞 穂 (華頂女) 3	3	1	3	3	3	3	3	13	/	1
2	角 しのぶ (明 徳) 3	0	3	1	3	3	3	2	12	/	2
3	堀 千紗都 (華頂女) 3	3	1	3	3	3	1	1	10	/	6
4	米 澤 梨 佐 (華頂女) 2	0	1	0	3	0	2	0	8	/	8
5	姫 野 華 (華頂女) 3	2	2	3	2	3	0	3	10	/	5
6	荒 畑 知 佳 (華頂女) 2	0	0	0	3	0	0	0	8	/	7
7	天 野 有 香 (華頂女) 3	1	0	3	3	3	3	3	12	/	3
8	浜 畑 保菜美 (華頂女) 1	0	3	3	3	3	1	3	11	/	4